

## Kreuzkämper Trogschnecken

für Landwirtschaft und Industrie

Unsere Trogschnecken sind universell für den Transport von trockenen, rieselfähigen Schüttgütern wie von Getreide, Mais, Leguminosen und Schrot einsetzbar. Für weitere Fördergüter ist der Einsatz zu prüfen.

Die Trogförderschnecken sind ausgelegt für den waagerechten Transport von fast allen rieselfähigen Schüttgütern.

Unsere Trogschnecken liefern wir in verzinkter Stahlausführung mit Getriebemotor, sowie wartungsarmen Zwischen- und Endlagern. Durch die geflanschten Tröge sind unsere Trogförderschnecken besonders stabil und jederzeit zu verlängern.

Des Weiteren können Sie die Trogschnecke auch mit Rechts- / Linksgewinde zur gegenläufigen Förderung erhalten.

Unsere Trogschnecken fertigen wir sowohl in unserer Standardausführung „Typ KTSB (für den Innenbereich)“ „Typ RKSN (für den Außenbereich)“, als auch als schwere Stahlausführung „Typ KTS“ zum Beispiel für die Industrie, Futtermittelbetriebe oder Großbetriebe.

Wir liefern Ihnen Trogschnecken mit folgenden Leistungsangaben t/h

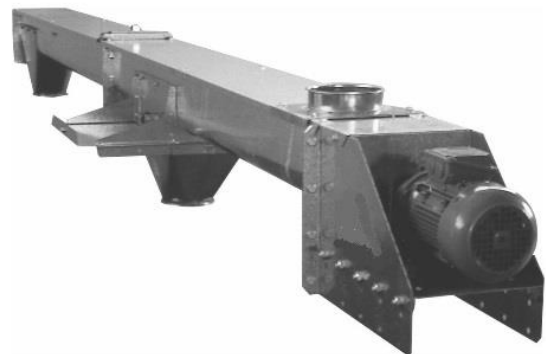
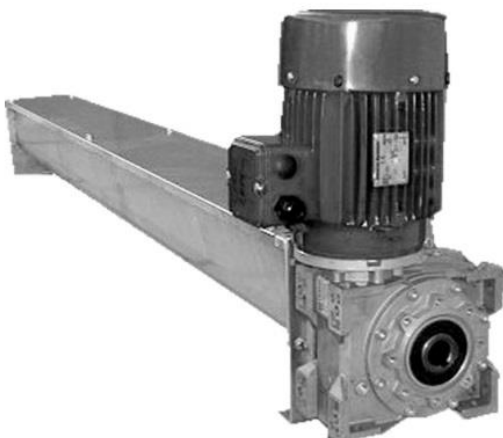
- |          |                                   |
|----------|-----------------------------------|
| - 20 t/h | - 40 t/h                          |
| - 60 t/h | - 100 t/h (KTS 300 – auf Anfrage) |

### Einsatzbereiche:

- Futtermittelindustrie
- Lebensmittelindustrie
- Erneuerbare Energien
- Kunststoffverarbeitende Industrie
- Kraftwerke
- Recyclingindustrie

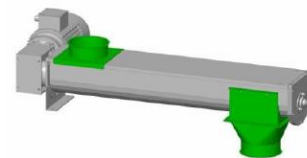


Unsere Trogschnecken bekommen Sie in verzinkter Ausführung als auch auf Anfrage in Edelstahl-Ausführung.



## Trogschnecken in verzinkter Ausführung

Antrieb mit Getriebemotor, 285 U/min., (auf Anfrage mit Keilriemenantrieb)  
End- und Zwischenlager, Verbindungsflansche, Deckel; ohne Ein- und Auslauf  
(Stahlausführung für die waagerechte Förderung)



Type		KT SB 1500
Leistung bis	t/h	20
Gewinde	Ø mm	135
Auslauf	Ø mm	150

KT SB 2000	
	40
	180
	200

Troglänge	Art.-Nr.	KT SB 1500		Art.-Nr.	KT SB 2000	
		kW	EURO		kW	EURO
2,00 m	390001	1,1	944,50	391001	1,5	1.129,50
3,00 m	390002	1,1	1.216,50	391002	1,5	1.418,30
4,00 m	390003	1,1	1.279,50	391003	1,5	1.492,50
5,00 m	390004	1,1	1.335,20	391004	1,5	1.572,60
6,00 m	390005	1,1	1.604,30	391005	1,5	1.860,80
7,00 m	390006	1,5	1.706,70	391006	2,2	1.995,10
8,00 m	390007	1,5	1.975,20	391007	2,2	2.284,40
9,00 m	390008	1,5	2.036,70	391008	2,2	2.363,30
10,00 m	390009	1,5	2.098,10	391009	3,0	2.509,70
11,00 m	390010	2,2	2.424,50	391010	3,0	2.799,60
12,00 m	390011	2,2	2.481,70	391011	3,0	2.875,90
13,00 m	390012	2,2	2.755,20	391012	4,0	3.232,80
14,00m	390013	3,0	2.937,40	391013	4,0	3.309,30
15,00m	390014	3,0	2.998,80	391014	4,0	3.389,90
16,00m	390015	3,0	3.272,20	391015	4,0	3.684,20
17,00m	390016	3,0	3.329,40	391016	4,0	3.757,50
18,00m	390017	4,0	3.602,80	391017	5,5	4.615,70
19,00m	390018	4,0	3.725,60	391018	5,5	4.689,90
20,00m	390019	4,0	3.785,10	391019	5,5	4.774,30
21,00m	390020	4,0	4.058,50	391020	5,5	5.064,80
22,00m	390021	4,0	4.115,60	391021	5,5	5.139,60
23,00m	390022	4,0	4.389,90	391022	5,5	5.434,90
24,00m	390023	4,0	4.448,30	391023	5,5	5.508,10

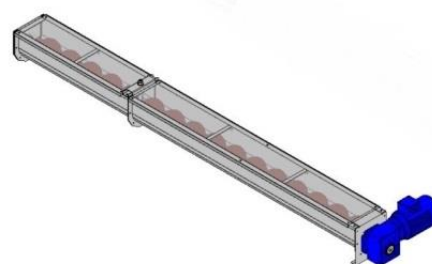
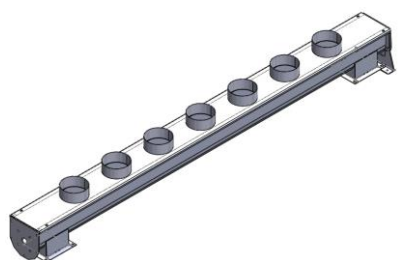
Zubehör	Art.-Nr.	EURO
	RKS N 1500	

Art.-Nr.	EURO
RKS N 2000	

<b>Verlängerung</b> mit Deckel und Lager 1,00 m	390024	274,50
<b>Verlängerung</b> 2,00 m	390025	331,20
<b>Verlängerung</b> 2,50 m	390026	361,40

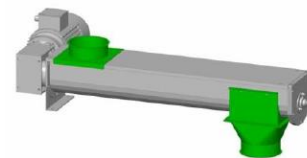
391024	292,50
391025	369,40
391026	409,10

Unverbindliche LISTENPREISE – ohne MwSt. – zzgl. Frachanteil



## Trogschnecken in verzinkter Ausführung

Antrieb mit Getriebemotor, 285 U/min., (auf Anfrage mit Keilriemenantrieb)  
End- und Zwischenlager, Verbindungsflansche, Deckel; ohne Ein- und Auslauf  
(Stahlausführung für die waagerechte Förderung) **Fördertröge feuerverzinkt**



Type		RKSN 1500
Leistung bis	t/h	20
Gewinde	Ø mm	135
Auslauf	Ø mm	150

RKSN 2000	
	40
	180
	200

Troglänge	Art.-Nr.	RKSN 1500		Art.-Nr.	RKSN 2000	
		kW	EURO		kW	EURO
2,00 m	424100	1,1	1.160,30	425100	1,5	1.445,40
3,00 m	424110	1,1	1.463,40	425110	1,5	1.818,30
4,00 m	424120	1,1	1.557,80	425120	1,5	1.938,10
5,00 m	424130	1,1	1.655,20	425130	1,5	2.092,80
6,00 m	424140	1,1	1.955,10	425140	1,5	2.430,60
7,00 m	424150	1,5	2.092,80	425150	2,2	2.639,50
8,00 m	424160	1,5	2.393,60	425160	2,2	2.978,40
9,00 m	424170	1,5	2.490,20	425170	2,2	3.131,30
10,00 m	424180	1,5	2.587,70	425180	3,0	3.349,60
11,00 m	424190	2,2	2.943,90	425190	3,0	3.721,60
12,00 m	424200	2,2	3.038,90	425200	3,0	3.842,30
13,00 m	424210	2,2	3.342,50	425210	4,0	4.279,80
14,00m	424220	3,0	3.560,40	425220	4,0	4.398,60
15,00m	424230	3,0	3.658,80	425230	4,0	4.554,30
16,00m	424240	3,0	3.961,90	425240	4,0	4.925,50
17,00m	424250	3,0	4.055,30	425250	4,0	5.046,10
18,00m	424260	4,0	4.358,30	425260	5,5	5.982,60
19,00m	424270	4,0	4.516,90	425270	5,5	6.104,50
20,00m	424280	4,0	4.614,50	425280	5,5	6.259,20
21,00m	424282	4,0	4.916,80	425282	5,5	6.629,30
22,00m	424284	4,0	5.014,50	425284	5,5	6.749,90
23,00m	424286	4,0	5.316,30	425286	5,5	7.121,80
24,00m	424288	4,0	5.408,40	425288	5,5	7.242,60

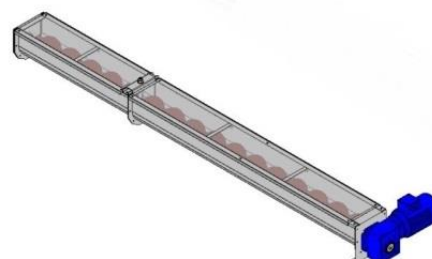
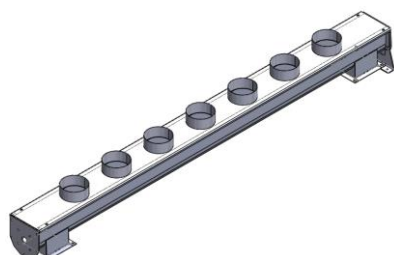
Zubehör	Art.-Nr.	EURO
	RKSN 1500	

Art.-Nr.	EURO
RKSN 2000	

<b>Verlängerung</b> mit Deckel und Lager 1,00 m	424400	303,10
<b>Verlängerung</b> 1,50 m	424410	347,60
<b>Verlängerung</b> 2,00 m	424420	397,40
<b>Verlängerung</b> 2,50 m	424421	446,20

425400	371,90
425410	433,30
425420	492,80
425421	571,10

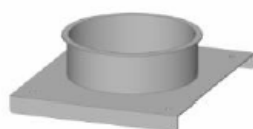
Unverbindliche LISTENPREISE – ohne MwSt. – zzgl. Frachtanteil



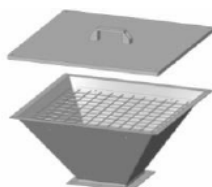
## Zubehör Trogschnecken

Zubehör	Art.-Nr.	EURO	Art.-Nr.	EURO
	RKS 1500		RKS 2000	
<b>Regenschutz für Antrieb</b>	424430	91,20	425430	91,20
für Zwischenlager	424440	38,20	425440	40,30
für Endlagerung	424445	22,30	425445	25,50
<b>Einlauf, lose</b>	424500	40,30	425500	50,80
<b>Einlauftrichter 400x400mm mit Schutzgitter</b>	424501	118,70	---	---
<b>Einlauftrichter 500x500mm mit Schutzgitter</b>	---	---	425502	125,10
<b>Endauslauf, kurz, eckig, lose</b>	424510	40,30	424503	44,50
<b>Endauslauf 45° mit Auslaufübergang</b>	424511	262,80	424504	277,60
<b>Zwischenauslauf, lang, eckig, lose</b>	424512	65,70	424505	67,80
<b>Absperrschieber handbetätigt</b>				
für Zwischenauslauf lang mit Umlenkrolle	424513	114,50	424506	125,10
<b>Stellungsanzeige für Querschieber, handbetätigt</b>	424514	300,90	424507	300,90
<b>Meldeschalter, Kategorie 3D, 24 V, lose</b>	424515	77,40	424508	77,40
<b>Absperrschieber motorisch betätigt mittels Seilwinde</b> Getriebemotor 0,18 kW und Stellungsanzeige	424516	917,70	424509	933,50
<b>Absperrschieber pneumatisch betätigt mittels Zylinder</b> Magnetventil, Spule 24 V und Stellungsanzeige	424517	798,90	424510	812,80
<b>Übergang gerade, eckig - eckig</b>	424550	55,10	425550	59,40
<b>Segment 45°, eckig - eckig</b>	424551	91,20	425551	97,50
<b>Übergang eckig auf rund</b>	424554	80,60	425554	86,90

Unverbindliche LISTENPREISE – ohne MwSt. – zzgl. Frachanteil



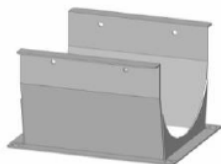
Einlauf



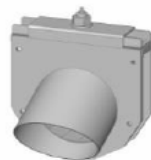
Einlauftrichter  
mit Deckel



Absperrschieber  
motorisch



Endauslauf kurz



Endauslauf 45° mit  
Auslaufübergang



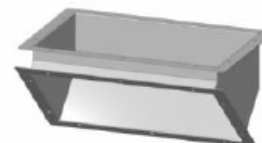
Zwischenauslauf lang



Absperrschieber mit  
Stellungsanzeige



Übergang eckig - eckig

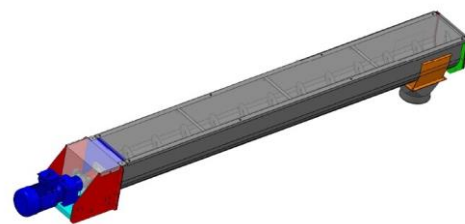


Segment 45° eckig - eckig

## Trog-schnecken KTS in verzinkter Ausführung

### Schwere Stahlausführung - Industrieausführung

Antrieb mit Getriebemotor, 235 U/min., Kupplung, Motorkonsole, End- und Zwischenlagerung, Verbindungsflansche, ohne Ein- und Auslauf (schwere Stahlausführung für die waagerechte Förderung, Fördertröge feuerverzinkt)



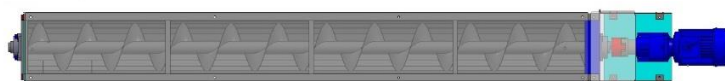
Type		KTS 150	KTS 200
Leistung bis	t/h	20	40
Gewinde	Ø mm	150	200
Auslauf	Ø mm	150	200

Troglänge	Art.-Nr.	KTS 150		Art.-Nr.	KTS 200	
		kW	EURO		kW	EURO
2,00 m	541100	1,1	1.464,40	551100	1,5	2.068,40
3,00 m	541110	1,1	1.807,80	551110	1,5	2.475,30
4,00 m	541120	1,1	1.901,90	551120	1,5	2.645,90
5,00 m	541130	1,1	2.014,50	551130	1,5	2.796,40
6,00 m	541140	1,1	2.338,60	551140	1,5	3.223,50
7,00 m	541150	1,1	2.449,90	551150	2,2	3.564,60
8,00 m	541160	1,1	2.774,20	551160	2,2	3.991,80
9,00 m	541170	1,5	2.894,90	551170	2,2	4.142,20
10,00 m	541180	1,5	3.008,50	551180	3,0	4.339,30
11,00 m	541190	2,2	3.549,80	551190	3,0	4.746,40
12,00 m	541200	2,2	3.643,10	551200	3,0	4.916,80
13,00 m	541210	2,2	3.986,40	551210	3,0	5.323,60
14,00m	541220	3,0	4.126,20	551220	4,0	5.748,60
15,00m	541230	3,0	4.238,60	551230	4,0	5.899,10
16,00m	541240	3,0	4.581,90	551240	4,0	6.305,90
17,00m	541250	3,0	4.675,20	551250	4,0	6.476,60
18,00m	541260	3,0	5.019,50	551260	5,5	7.173,80
19,00m	541270	3,0	5.112,80	551270	5,5	7.344,40
20,00m	541280	4,0	5.508,30	551280	5,5	7.494,90
21,00m	541290	4,0	5.851,40	551290	5,5	7.901,60
22,00m	541300	4,0	5.944,60	551300	5,5	8.072,40
23,00m	541310	4,0	6.287,90	551310	5,5	8.479,30
24,00m	541320	4,0	6.381,20	551320	7,5	8.885,10
30,00m	541380	5,5	7.769,30	551380	7,5	10.342,20

Zubehör	Art.-Nr.	EURO	Art.-Nr.	EURO
	KTS 150		KTS 200	

<b>Verlängerung</b> mit Deckel und Lager 1,00 m	541500	301,90	551500	406,90
<b>Verlängerung</b> 1,50 m	541505	343,30	551505	502,30
<b>Verlängerung</b> 2,00 m	541510	436,60	551510	577,50
<b>Verlängerung</b> 2,50 m	541515	492,80	551520	652,80

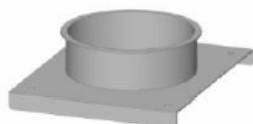
Unverbindliche LISTENPREISE – ohne MwSt. – zzgl. Frachtanteil



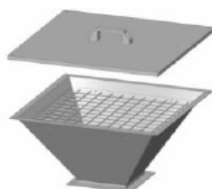
## Zubehör Trogschnecken

Zubehör	Art.-Nr.	EURO	Art.-Nr.	EURO
	KTS 150		KTS 200	
<b>Regenschutz für Antrieb</b>	541600	103,90	551600	103,90
für Zwischenlager	541610	38,20	551610	40,30
für Endlagerung	541605	25,50	551605	27,60
für Trog, p. m.	541615	19,10	551615	19,10
<b>Einlauf, lose</b>	541700	40,30	551700	50,90
<b>Einlauftrichter 500x500mm mit Schutzgitter</b>	541720	125,10	551710	125,10
<b>Endauslauf, kurz, eckig, lose</b>	541800	40,30	551800	44,50
<b>Endauslauf 45° mit Auslaufübergang</b>	541930	262,80	551930	277,60
<b>Zwischenauslauf, lang, eckig, lose</b>	541810	65,90	551810	67,80
<b>Absperrschieber handbetätigt</b>				
für Zwischenauslauf lang mit Umlenkrolle	341760	114,50	342760	125,10
<b>Stellungsanzeige für Querschieber, handbetätigt</b>	341761	300,90	342762	300,90
<b>Meldeschalter, Kategorie 3D, 24 V, lose</b>	000511	77,40	00611	77,40
<b>Absperrschieber motorisch betätigt mittels Seilwinde</b> Getriebemotor 0,18 kW und Stellungsanzeige	341762	917,60	342762	933,60
<b>Absperrschieber pneumatisch betätigt mittels Zylinder</b> Magnetventil, Spule 24 V und Stellungsanzeige	341764	798,90	342764	812,70
<b>Übergang gerade, eckig - eckig</b>	341780	55,10	342780	59,30
<b>Segment 45°, eckig - eckig</b>	341763	91,30	342763	97,50
<b>Übergang eckig auf rund</b>	312190	80,60	322190	86,90

Unverbindliche LISTENPREISE – ohne MwSt. – zzgl. Frachanteil



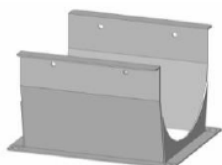
Einlauf



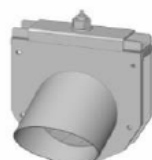
Einlauftrichter  
mit Deckel



Absperrschieber  
motorisch



Endauslauf kurz



Endauslauf 45° mit  
Auslaufübergang



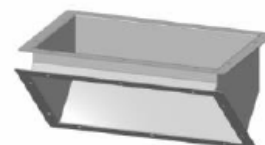
Zwischenauslauf lang



Absperrschieber mit  
Stellungsanzeige



Übergang eckig - eckig

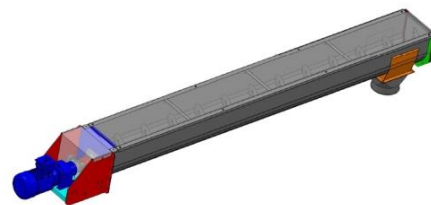


Segment 45° eckig - eckig

## Trogschnecken KTS in verzinkter Ausführung

### Schwere Stahlausführung - Industrieausführung

Antrieb mit Getriebemotor, 235 U/min., Kupplung, Motorkonsole, End- und Zwischenlagerung, Verbindungsflansche, ohne Ein- und Auslauf (schwere Stahlausführung für die waagerechte Förderung, Fördertröge feuerverzinkt)



Type		KTS 250
Leistung bis	t/h	60
Gewinde	Ø mm	250
Auslauf	Ø mm	200

		KTS 250	
Troglänge	Art.-Nr.	kW	EURO
2,00 m	561100	2,2	2.555,90
3,00 m	561110	2,2	3.033,80
4,00 m	561120	2,2	3.193,80
5,00 m	561130	2,2	3.363,30
6,00 m	561140	3,0	3.878,30
7,00 m	561150	3,0	4.047,80
8,00 m	561160	3,0	4.516,20
9,00 m	561170	3,0	4.685,80
10,00 m	561180	4,0	5.109,60
11,00 m	561190	4,0	5.588,50
12,00 m	561200	4,0	5.747,40
13,00 m	561210	4,0	6.225,40
14,00m	561220	4,0	6.385,40
15,00m	561230	5,5	6.845,30
16,00m	561240	5,5	7.323,20
17,00m	561250	5,5	7.483,60
18,00m	561260	5,5	7.961,10
19,00m	561270	5,5	8.121,10
20,00m	561280	5,5	8.290,70
21,00m	561290	7,5	9.003,80
22,00m	561300	7,5	9.163,80
23,00m	561310	7,5	9.641,70
24,00m	561320	7,5	9.801,70
30,00m	561380	7,5	12.026,90

Zubehör	Art.-Nr.	EURO
		<b>KTS 250</b>

<b>Verlängerung</b> mit Deckel und Lager 1,00 m	561500	477,90
<b>Verlängerung</b> 1,50 m	561505	570,10
<b>Verlängerung</b> 2,00 m	561510	637,90
<b>Verlängerung</b> 2,50 m	561520	722,80

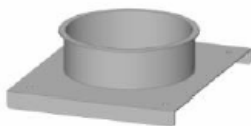
Unverbindliche LISTENPREISE – ohne MwSt. – zzgl. Frachanteil



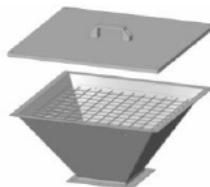
## Zubehör Trogsschnecken

Zubehör	Art.-Nr.	EURO
<b>KTS 250</b>		
<b>Regenschutz für Antrieb</b>	561600	103,90
für Zwischenlager	561610	44,50
für Endlagerung	561605	27,50
für Trog, p. m.	561615	19,10
<b>Einlauf, lose</b>	561700	55,10
<b>Einlauftrichter 600x600mm mit Schutzgitter</b>	561720	129,30
<b>Endauslauf, kurz, eckig, lose</b>	551800	48,80
<b>Endauslauf 45° mit Auslaufübergang</b>	551930	292,50
<b>Zwischenauslauf, lang, eckig, lose</b>	551810	69,90
<b>Absperrschieber handbetätigt</b>		
<b>für Zwischenauslauf lang mit Umlenkrolle</b>	342760	125,10
<b>Stellungsanzeige für Querschieber, handbetätigt</b>	342762	300,90
<b>Meldeschalter, Kategorie 3D, 24 V, lose</b>	00611	77,40
<b>Absperrschieber motorisch betätigt mittels Seilwinde</b> Getriebemotor 0,18 kW und Stellungsanzeige	342762	933,50
<b>Absperrschieber pneumatisch betätigt mittels Zylinder</b> Magnetventil, Spule 24 V und Stellungsanzeige	342764	812,80
<b>Übergang gerade, eckig - eckig</b>	342780	59,40
<b>Segment 45°, eckig – eckig</b>	342763	97,50
<b>Übergang eckig auf rund</b>	322190	86,90

Unverbindliche LISTENPREISE – ohne MwSt. – zzgl. Frachanteil



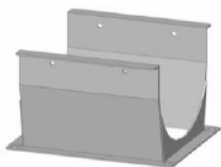
Einlauf



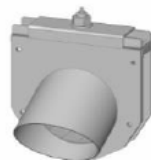
Einlauftrichter  
mit Deckel



Absperrschieber  
motorisch



Endauslauf kurz



Endauslauf 45° mit  
Auslaufübergang



Zwischenauslauf lang



Absperrschieber mit  
Stellungsanzeige



Übergang eckig - eckig



Segment 45°eckig - eckig