

Gehl – Mühlenerersatzteile

Hier finden Sie unsere Verschleißteile passend zur GEHL Mühle. Aufgrund unserer eigenen Fertigung können wir Ihnen eine Vielzahl von Ersatzteilen kostengünstig liefern.

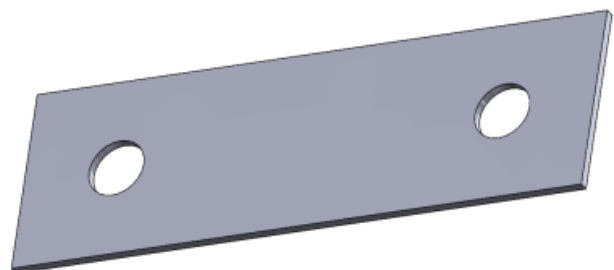
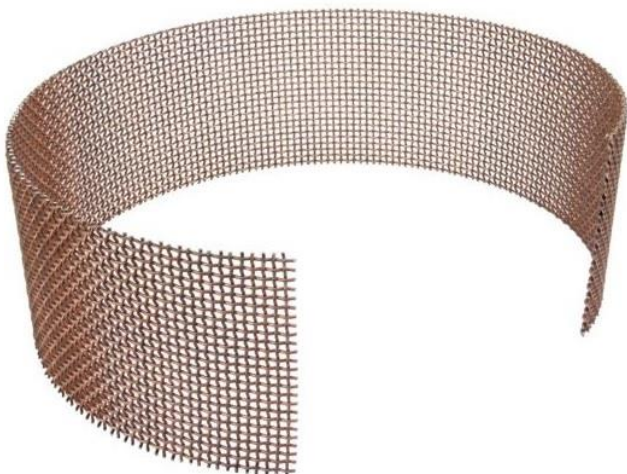
Wir fertigen die Gewebesiebe (Drahtsiebe) aus Federstahl passend für die Gehl Mühle in verschiedenen Maschenweiten.

Auch die Schläger (Hammer) passend für GEHL bekommen Sie bei uns.

Bitte teilen Sie uns bei Ihrer Bestellung bei Sieben immer die gewünschte Lochung oder Maschenweite an.

bei Rundlochsiebe: Standard = 2mm Material Verstärkt = 3mm Material

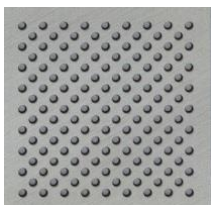
GEHL	Bezeichnung:	Maß:	Artikel-Nr.	
			Standard:	Verstärkt:
Siebe	Fahrbare Mahlanlage	Gewebe 520 br.	0-235	---
Schläger		150x50x4	0-236	---



Sehr geehrte Damen und Herren,

für unsere Hammermühlensiebe stehen folgende Lochungen bzw. Durchgänge zur Verfügung.

- ❖ **Standard-Siebe in folgenden Lochungen:**
1,0 / 1,5 / 2,0 / 2,25 / 2,5 / 2,75 / 3,0 / 3,25 / 3,5 / 4,0 / 4,5 / 5,0 / 6,0 /
7,0 / 8,0 / 10,0 / 12,0 / 15,0mm
Weitere Lochungen auf Anfrage.
- ❖ **Verstärkte-Siebe in folgenden Lochungen:**
3,0 / 3,5 / 4,0 / 4,5 / 5,0 / 6,0 / 7,0 / 8,0 / 10,0 / 12,0mm, 15,0mm
Weitere Lochungen auf Anfrage.
- ❖ **Edelstahl-Siebe in folgenden:**
1,0 / 1,5 / 2,0 / 2,5 / 3,0 / 4,0 / 4,5 / 5,0mm
Weitere Lochungen auf Anfrage.
- ❖ **Gewebesiebe in folgenden Maschenweiten:**
2,0 / 2,5 / 2,8 / 3,15 / 3,55 / 4,0 / 4,5 / 5,0 / 6,3mm / 8,0mm / 10,0mm
Weitere Maschenweiten auf Anfrage.
- ❖ **Streckmetall-Siebe in folgenden Durchgängen**
2,0 / 2,5 / 3,0 / 3,5 / 4,0 / 5,0 / 6,0 / 7,0 / 8,0 / 10,0 / 12,0 / 14,0mm
Weitere Durchgänge auf Anfrage.
- ❖ **Conidursiebe** auf Anfrage
- ❖ **NEU IM PROGRAMM – „Gehärtete Siebe“**
mit extra hoher Standzeit
- ❖ zu jederzeit versuchen wir neue Verschleißteile in unser Programm einzuführen. Sollten Sie die benötigten Teile nicht finden, rufen Sie uns doch bitte an.
- ❖ **Weitere, nicht in der Liste angegebene Ersatzteile, können nach Maßangabe, Muster oder Zeichnung gefertigt werden.**
- ❖ Rücknahmen oder Umtausch nur nach vorheriger Vereinbarung unter Abzug der Bearbeitungskosten.



Rundloch



Gewebe



Streckmetall



Conidur