

## SILOHAAKE – Mühlenersatzteile

Bei uns finden Sie unsere Verschleißteile passend zur SILOHAAKE Mühle. Aufgrund unserer eigenen Fertigung können wir Ihnen eine Vielzahl von Ersatzteilen kostengünstig liefern.

Wir fertigen Rundlochsiebe für SILOHAAKE Mühlen in verschiedenen Lochungen.

Auch die Mühlenschläger oder auch Hammer genannt für SILOHAAKE bekommen Sie bei uns.

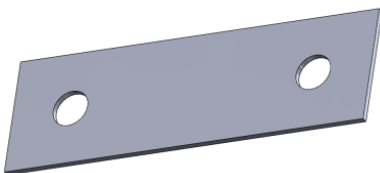
Zudem können wir Ihnen auch Filter in allen Durchmessern und Längen liefern.

Des Weiteren liefern wir Ihnen auch Elektromotoren preisgünstig für die Seidensticker.

**Bitte teilen Sie uns bei Ihrer Bestellung bei Sieben immer die gewünschte Lochung oder Maschenweite an.**

**bei Rundlochsiebe:                      Standard = 2mm Material                      Verstärkt = 3mm Material**

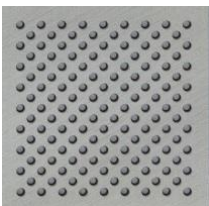
<b>SILOHAAKE</b>	Bezeichnung:	Maß in mm:	Artikel-Nr. Standard:
<b>Siebe</b>	Nassmühle	167 br.	0-888
	Nassmühle    Edelstahl	167 br.	0-889
<b>Schläger</b>			0-890
<b>Austausch-Rotor</b>	Nassmühle    Edelstahl	kpl. montiert	0-891



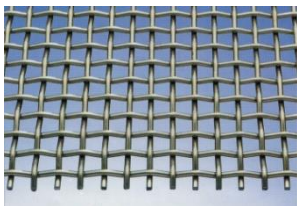
**Sehr geehrte Damen und Herren,**

**für unsere Hammermühlensiebe stehen folgende Lochungen bzw. Durchgänge zur Verfügung.**

- ❖ **Standard-Siebe in folgenden Lochungen:**  
1,0 / 1,5 / 2,0 / 2,25 / 2,5 / 2,75 / 3,0 / 3,25 / 3,5 / 4,0 / 4,5 / 5,0 / 6,0 /  
7,0 / 8,0 / 10,0 / 12,0 / 15,0mm  
Weitere Lochungen auf Anfrage.
- ❖ **Verstärkte-Siebe in folgenden Lochungen:**  
3,0 / 3,5 / 4,0 / 4,5 / 5,0 / 6,0 / 7,0 / 8,0 / 10,0 / 12,0mm, 15,0mm  
Weitere Lochungen auf Anfrage.
- ❖ **Edelstahl-Siebe in folgenden:**  
1,0 / 1,5 / 2,0 / 2,5 / 3,0 / 4,0 / 4,5 / 5,0mm  
Weitere Lochungen auf Anfrage.
- ❖ **Gewebesiebe in folgenden Maschenweiten:**  
2,0 / 2,5 / 2,8 / 3,15 / 3,55 / 4,0 / 4,5 / 5,0 / 6,3mm / 8,0mm / 10,0mm  
Weitere Maschenweiten auf Anfrage.
- ❖ **Streckmetall-Siebe in folgenden Durchgängen**  
2,0 / 2,5 / 3,0 / 3,5 / 4,0 / 5,0 / 6,0 / 7,0 / 8,0 / 10,0 / 12,0 / 14,0mm  
Weitere Durchgänge auf Anfrage.
- ❖ **Conidursiebe** auf Anfrage
- ❖ **NEU IM PROGRAMM – „Gehärtete Siebe“**  
mit extra hoher Standzeit
- ❖ zu jederzeit versuchen wir neue Verschleißteile in unser Programm einzuführen. Sollten Sie die benötigten Teile nicht finden, rufen Sie uns doch bitte an.
- ❖ **Weitere, nicht in der Liste angegebene Ersatzteile, können nach Maßangabe, Muster oder Zeichnung gefertigt werden.**
- ❖ Rücknahmen oder Umtausch nur nach vorheriger Vereinbarung unter Abzug der Bearbeitungskosten.



Rundloch



Gewebe



Streckmetall



Conidur