

In unserem Programm „Edelstahl - Rohrbauteile“ finden Sie eine Vielzahl von Rohrbauteilen in unterschiedlichen Durchmesser.

Die Rohrbauteile sind passend zu Jakobs-Rohrbauteilen.

Die Bauteile haben beidseitig eine umgewalzte Kante und werden mit Spannringen verbunden.



Segment



Segment ballig



Gabelstück 1x45°



Gabelstück 3-fach



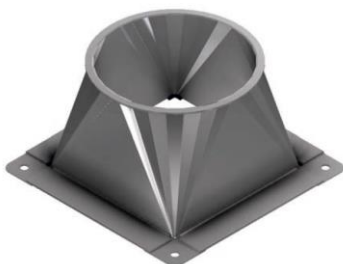
T-Stück



Übergangrohr



Anschluss-Stutzen mit Flansch



Übergang gerade



Übergang 45°



Rohrschieber



Auslauf mit Schieber gerade



Auslauf mit Schieber 45°

Edelstahl Rohrteile im Baukastensystem

Durchmesser: Blechstärke:	100 1 mm	EURO	120 1 mm	EURO	150 1 mm	EURO	200 1 mm	EURO
Rohr 0,50 m	1-747	37,40	1-769	44,50	1-784	49,90	1-799	61,90
Rohr 1,00 m	1-748	69,75	1-770	78,80	1-785	91,60	1-800	113,90
Rohr 2,00 m	1-749	133,15	1-771	151,30	1-786	174,60	1-801	212,20
Spannring 2-tlg. mit Dichtung	1-750	17,50	1-772	19,20	1-787	20,40	1-802	22,40
Bogen 45° R=2xDN	1-751	81,90	1-773	95,80	1-788	130,50	1-803	163,90
Bogen 90° R=2xDN	1-752	121,30	1-774	154,50	1-789	210,90	1-804	262,80
Segment 5° ballig	1-753	24,80	1-775	27,70	1-790	29,90	1-805	41,30
Segment 15° ballig	1-754	25,90	1-776	28,60	1-791	30,80	1-806	43,20
Segment 30° ballig	1-755	27,20	1-777	29,90	1-792	33,70	1-807	48,80
Segment 45° ballig	1-756	28,50	1-778	32,80	1-793	40,70	1-808	65,60
Gabelstück 2x45°	1-757	156,80	1-779	164,80	1-794	174,60	1-809	253,50
Übergangsstück gerade	1-758	67,50	1-780	72,80	1-795	86,90	1-810	144,80
Übergangsstück 45°	1-759	118,80	1-781	124,90	1-796	142,50	1-811	262,70
Rohrschieber	1-760	144,90	1-782	152,30	1-797	209,50	1-812	294,90
Schlauchstutzen	1-761	31,90	1-783	33,80	1-798	37,50	1-813	42,80
Übergangrohr 100 – 120mm	1-762	28,90						
Übergangrohr 100 – 200mm	1-763	42,50						
Übergangrohr 100 – 150mm	1-764	34,90						
Übergangrohr 120 - 150mm	1-765	36,70						
Übergangrohr 120 – 200mm	1-766	46,80						
Übergangrohr 150 – 200mm	1-767	40,90						
Übergangrohr 200 – 250mm	1-768	58,50						

Auch andere Bauteile und Durchmesser in Edelstahl erhältlich!

Unverbindliche Listenpreise zzgl. 19% MwSt. und Frachanteil



Bogen 90°



Übergangsstück 45



Rohr



Übergang



Segment



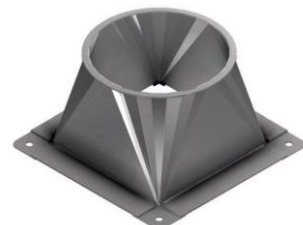
Gabelstück 1x45°



Spannring 2-tlg.



Rohrschieber



Übergangsstück gerade