

## In unserem Programm „Verzinkte Rohrbauteile“ finden Sie eine Vielzahl von Rohrbauteilen in unterschiedlichen Durchmesser.

Die Rohrbauteile sind passend zu Jakobs-Rohrbauteilen.

Die Bauteile haben beidseitig eine umgewalzte Kante und werden mit Spannringen verbunden.



Segment



Segment ballig



Gabelstück 1x45°



Gabelstück 3-fach



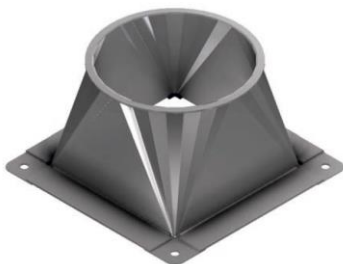
T-Stück



Übergangrohr



Anschlussstutzen mit Flansch



Übergang gerade



Übergang 45°



Rohrschieber



Auslauf mit Schieber gerade



Auslauf mit Schieber 45°

## Verzinkte Rohrteile im Baukastensystem

Durchmesser: Blechstärke:	80		100		120	
	1,5 mm	EURO	1,5 mm	EURO	1,5 mm	EURO
Rohr 0,25 m	1-610	13,50	1-611	16,20	1-612	17,80
Rohr 0,50 m	1-221	16,50	1-200	18,40	1-201	19,90
Rohr 1,00 m	1-205	24,50	1-206	28,90	1-207	29,80
Rohr 2,00 m	1-211	37,55	1-212	44,65	1-213	49,20
Spannring 1-tlg. mit Dichtung	1-217	5,20	1-218	Anfrage	1-219	5,80
Spannring 2-tlg. mit Dichtung	1-223	8,20	1-224	8,10	1-225	8,30
Schnellspannring mit Dichtung	1-229	13,50	1-230	13,80	1-231	14,40
Bogen 45° / Material 2 mm	1-236	51,40	1-237	47,30	1-238	44,60
Bogen 90° / Material 2 mm	1-242	53,20	1-243	62,75	1-244	67,20
Segment 7,5°	1-550	7,90	1-551	7,90	1-250	8,10
Segment 15°	1-552	8,40	1-255	8,35	1-256	8,60
Segment 30°	1-553	8,90	1-261	9,10	1-262	9,20
Segment 45°	1-554	9,80	1-267	9,80	1-268	9,80
Gabelstück 1x45°	1-272	44,90	1-273	46,50	1-274	49,90
Gabelstück 2x45°	1-613	59,60	1-279	59,50	1-280	62,40
2-Wege Abzweigstück handbetätigt	1-290	249,20	1-291	299,50	1-292	Anfrage
2-Wege Abzweigstück pneumatisch	1-450	Anfrage	1-451	549,80	-----	----
2-Wege Abzweigstück motorisch	1-453	Anfrage	1-454	534,50	-----	----
Übergangsstück gerade	1-614	39,90	1-615	39,90	1-298	37,90
Übergangsstück 45°	1-616	79,90	1-617	76,70	1-304	58,30
Auslauf mit Schieber gerade	-----	----	-----	----	1-310	52,90
Auslauf mit Schieber 45°	-----	----	-----	----	1-437	76,90
Rohrschieber	1-314	45,80	1-315	46,75	1-316	44,50
Klappkasten 1x45° handbetätigt	-----	----	-----	----	1-322	151,50
Klappkasten 2x45° handbetätigt	-----	----	-----	----	1-329	151,50
Übergang 80/100	1-339	18,10	-----	----	-----	----
Übergang 100/120	-----	----	1-346	19,20	-----	----
Übergang 120/150	-----	----	-----	----	1-353	22,20
Übergang 100/150	-----	----	1-347	21,30	-----	----
Schwenkkopf 0° - 45° schwenkbar	-----	----	-----	----	1-383	108,50
Gummi-Verbindungs- muffe	1-441	15,90	1-442	16,50	-----	----
Anschlussstutzen mit Flansch	1-474	11,50	1-475	11,50	1-476	11,50
T-Stück	1-618	75,30	1-619	52,60	1-490	47,90
Luftregulierschieber	1-710	51,95	Anfrage	----	Anfrage	----
Schlauchstutzen	1-711	14,45	1-821	14,45	Anfrage	----
Gummi-Verschlussdeckel	-----	----	1-493	6,30	1-494	6,50
Alu-HD-Verbindungs- muffe 88,9 mm	1-510	24,50	-----	----	-----	----
Alu-HD-Verbindungs- muffe 101,6mm	1-511	38,40	-----	----	-----	----
Alu-HD-Verbindungs- muffe 114,3mm	1-512	30,90	-----	----	-----	----

Unverbindliche Listenpreise zzgl. 19% MwSt. und Frachanteil



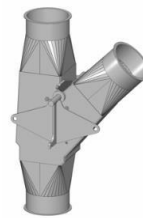
Alu-HD-Verbindungs-  
muffe



Rohrschieber



Schwenkkopf



2-Wege-  
Abzweigstück



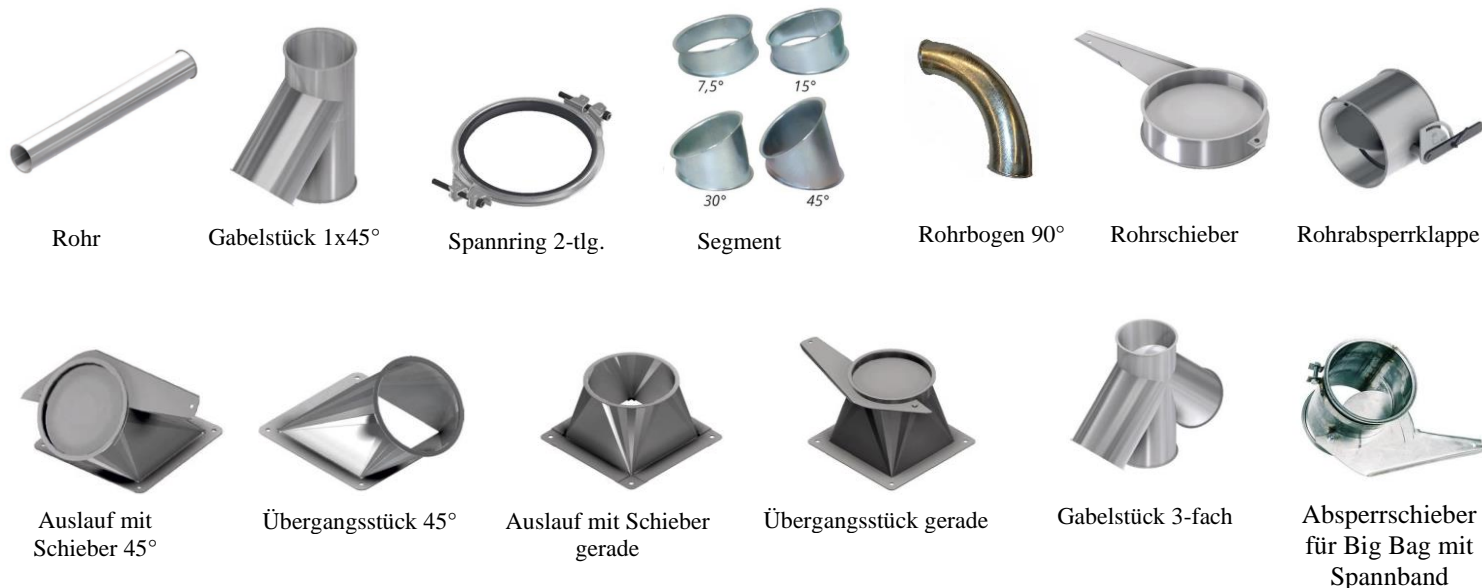
Segment

## Verzinkte Rohrteile im Baukastensystem

Durchmesser: Blechstärke:	150		150		200		200	
	1,5 mm	EURO	2 mm	EURO	1 mm	EURO	2 mm	EURO
Rohr 0,25 m	1-249	16,40	---	---	1-712	21,30	1-712	36,30
Rohr 0,50 m	1-202	19,80	1-203	30,90	1-204	22,80	1-460	36,90
Rohr 1,00 m	1-208	29,95	1-209	49,80	1-210	36,80	1-461	65,80
Rohr 2,00 m	1-214	51,90	1-215	90,80	1-216	67,45	1-462	121,90
Spannring 1-tlg. mit Dichtung	1-220	5,90	----	----	----	----	----	----
Spannring 2-tlg. mit Dichtung	1-227	8,40	1-498	10,30	1-463	12,45	1-228	14,30
Spannring 160 auf 150	1-402	28,70	----	----	----	----	----	----
Schnellspannring mit Dichtung	----	----	1-234	14,20	----	----	1-235	16,90
Bogen 45°/Material 2 mm	----	----	1-699	77,70	----	----	1-698	93,90
Bogen 90°/Material 2 mm	----	----	1-697	118,30	----	----	1-696	160,90
Segment 7,5°	1-251	7,90	1-252	9,30	1-464	Anfrage	1-253	14,30
Segment 15°	1-257	8,50	1-258	10,10	1-465	Anfrage	1-259	14,80
Segment 30°	1-263	9,80	1-264	11,60	1-466	Anfrage	1-265	18,20
Segment 45°	1-269	10,40	1-270	12,40	1-467	Anfrage	1-271	23,50
Segment 5° ballig	---	---	1-620	15,90	---	---	1-624	23,30
Segment 15° ballig	---	---	1-621	16,20	---	---	1-625	23,50
Segment 30° ballig	---	---	1-622	18,80	---	---	1-626	28,90
Segment 45° ballig	---	---	1-623	18,90	---	---	1-627	39,40
Gabelstück 1x45°	1-275	51,90	1-276	53,80	----	----	1-277	94,50
Gabelstück 2x45°	1-281	53,95	1-282	56,40	----	----	1-283	99,90
Gabelstück 3-fach	----	----	1-288	112,80	----	----	1-289	193,40
Übergangsstück gerade	1-299	34,90	1-300	42,50	----	----	1-301	65,20
Übergangsstück 45°	1-305	62,40	1-306	78,65	----	----	1-307	99,50
Auslauf mit Schieber gerade	1-311	52,80	1-312	68,50	----	----	1-599	102,50
Auslauf mit Schieber 45°	1-438	93,95	1-439	109,80	----	----	1-712	129,30
Rohrschieber	1-317	49,90	1-318	59,40	----	----	1-319	68,80
Rohrabsperrschieber für Big Bag mit Spannband	1-320	39,90	---	---	---	---	---	---
Rohrabsperreklappe	1-456	80,40	----	----	----	----	1-457	108,50

Rohr = Material-Stärke 1 mm ausgenommen 1-203 / 1-209 / 1-215 / 1-460 / 1-461 / 1-462

Unverbindliche Listenpreise zzgl. 19% MwSt. und Frachtanteil



## Verzinkte Rohrteile im Baukastensystem

Durchmesser: Blechstärke:	150 1,5 mm	EURO	150 2 mm	EURO	200 1 mm	EURO	200 2 mm	EURO
Klappkasten 1x45° handbetätigt	1-323	133,90	1-324	189,50	----	----	1-325	263,20
Klappkasten 1x45° pneumatisch	----	----	1-458	726,10	----	----	1-459	824,90
Klappkasten 1x45° motorisch	----	----	1-601	1.084,40	----	----	1-602	1.184,00
Klappkasten 2x45° handbetätigt	1-330	133,90	1-331	182,50	----	----	1-332	263,20
Klappkasten 2x45° pneumatisch	----	----	1-608	726,10	----	----	1-609	824,90
Klappkasten 2x45° motorisch	----	----	1-606	1.084,10	----	----	1-607	1.184,00
Übergang 150/200	1-360	32,70	----	----	----	----	----	----
Übergang 100/120	1-346	18,90	----	----	----	----	----	----
Übergang 120/150	1-353	22,90	----	----	----	----	----	----
Übergang 100/150	1-347	21,90	----	----	----	----	----	----
Übergang 150/300	1-631	54,70	----	----	----	----	----	----
Übergang 200/250	1-632	56,10	----	----	----	----	----	----
Übergang 200/300	1-633	57,90	----	----	----	----	----	----
Drehrohrverteiler 4-fach	----	----	1-367	997,50	----	----	1-368	1.395,00
Drehrohrverteiler 6-fach	----	----	1-373	1.240,20	----	----	1-374	1.528,00
Drehrohrverteiler 8-fach	----	----	1-379	1.559,30	----	----	1-380	1.711,00
Schwenkkopf 0° - 45° schwenkbar; 360° drehbar	1-384	145,80	1-385	195,20	----	----	1-386	228,70
Kugelgelenkkopf 0° - 15°	1-408	173,40	----	----	----	----	1-410	264,50
Schieberohr 0,5 m	1-390	Anfrage	----	----	----	----	----	----
Schieberohr 1 m	1-396	Anfrage	----	----	----	----	----	----
Anschlussstutzen mit Flansch	1-440	14,70	1-477	19,10	----	----	1-478	26,40
T-Stück	1-491	99,90	1-499	38,90	----	----	1-492	51,70
Kontrollrohr	----	----	1-821	68,80	----	----	1-822	83,40
Schlauchstutzen verzinkt	----	----	1-489	15,50	----	----	1-628	15,90
Einschieberohr 1,0m mit Dichtung	1-629	134,95	---	---	1-630	264,70	---	---
Ausblasrohr mit Lochgitter	1-823	168,95	----	---	1-824	201,50	----	----
Plexiglasrohr Edelstahl	1-825	99,20	---	---	1-826	136,90	---	---
Gummi-Verschlussdeckel	1-495	8,95	----	----	----	----	1-496	16,90

Rohr = Material-Stärke 1 mm ausgenommen 1-203 / 1-209 / 1-215 / 1-460 / 1-461 / 1-462

NEU im Programm Rohrbauteile in 3mm Materialstärke

Unverbindliche Listenpreise zzgl. 19% MwSt. und Frachanteil



Klappkasten 1x45°



Klappkasten 2x45°



Klappkasten 1x45°  
motorisch



Klappkasten 1x45°  
pneumatisch



Gummi-  
Verschlussdeckel



Kontrollstutzen



Kugelgelenkkopf



Schwenkkopf



Übergang  
(Reduzierung)



T-Stück



Anschlussstutzen  
mit Flansch



Ausblasrohr  
mit Lochgitter



Plexiglasrohr



## Verzinkte Rohrteile im Baukastensystem

Durchmesser: Blechstärke:	200		250		300	
	3 mm	EURO	3 mm	EURO	3 mm	EURO
Rohr 0,50 m	1-634	62,80	1-672	69,50	1-706	76,60
Rohr 1,00 m	1-635	102,90	1-673	117,50	1-707	136,50
Rohr 2,00 m	1-636	192,40	1-674	223,95	1-708	274,95
Rohr 1,00m geflanscht	1-638	120,45	1-676	173,80	---	---
Rohr 2,00m geflanscht	1-639	198,90	1-677	301,80	---	---
Rohr 3,00m geflanscht	1-743	287,75	1-745	436,90	---	---
Rohr 6,00m geflanscht	1-744	523,10	1-746	821,50	---	---
Übergang Flansch / Spannring	1-640	70,80	1-678	77,60	---	---
Spannring 2-teilig mit Dichtung	1-641	15,90	1-679	16,50	1-713	20,90
Montageschelle 2-teilig	1-642	40,90	1-680	58,80	1-714	74,20
Segment 5° ballig	1-643	43,70	1-681	49,95	1-715	58,50
Segment 15° ballig	1-644	44,60	1-682	51,40	1-716	59,70
Segment 30° ballig	1-645	45,50	1-683	57,15	1-717	67,40
Segment 45° ballig	1-646	51,70	1-684	67,60	1-718	81,30
Segment 5° 4,0mm, geflanscht	1-650	117,80	1-685	133,60	---	---
Segment 15° 4,0mm, geflanscht	1-651	128,40	1-686	145,60	---	---
Segment 30° 4,0mm, geflanscht	1-652	136,30	1-687	150,90	---	---
Segment 45° 4,0mm, geflanscht	1-653	148,20	1-688	164,10	---	---
Gabelstück 1x45° runde Ausführung	1-654	162,50	1-689	235,50	1-723	289,50
Gabelstück 2x45° runde Ausführung	1-655	251,45	1-690	339,90	1-724	465,90
Gabelstück 3-fach runde Ausführung	---	---	1-741	364,80	1-742	449,40
Übergangsstück gerade	1-656	113,90	1-691	187,90	1-725	190,60
Übergangrohr 150 – 200mm	1-657	74,50	---	---	---	---
Übergangrohr 200 – 250mm	1-658	87,20	---	---	---	---
Übergangrohr 250 – 300mm	1-659	104,10	---	---	---	---
Übergangrohr 150 – 250mm	1-660	83,20	---	---	---	---
Übergangrohr 200 – 300mm	1-661	93,80	---	---	---	---
Übergangrohr 300 – 350mm	1-662	125,80	---	---	---	---
Anschlussstutzen mit Flansch	1-663	58,30	1-698	68,40	1-732	79,90
Rohrbremse 45° für schräge Falleitung	1-664	331,80	1-699	442,60	1-733	528,80
Klappkasten 1x45° handbetätigt	1-665	445,50	1-700	625,50	1-734	735,50
Klappkasten 1x45° pneumatisch	1-667	1.549,60	1-701	1.699,30	1-735	1.889,40
Klappkasten 1x45° motorisch	1-668	1.450,90	1-702	1.599,90	1-736	1.795,50
Klappkasten 2x45° handbetätigt	1-669	449,50	1-703	635,70	1-737	738,90
Klappkasten 2x45° pneumatisch	1-670	1.552,90	1-704	1.699,30	1-738	1.895,50
Klappkasten 2x45° motorisch	1-671	1.455,80	1-705	1.609,50	1-739	1.799,90

Unverbindliche Listenpreise zzgl. 19% MwSt. und Frachttanteil



Gabelstück 2x45°



Gabelstück 1x45°



Klappkasten 1x45°



Klappkasten 2x45°



Übergang



Rohrbremse



Klappkasten 3-fach



Rohr mit Flansch

## Edelstahl Rohrteile im Baukastensystem

Durchmesser:	100		120		150		200	
Blechstärke:	1 mm	EURO	1 mm	EURO	1 mm	EURO	1 mm	EURO
Rohr 0,50 m	1-747	37,40	1-769	44,50	1-784	49,90	1-799	61,90
Rohr 1,00 m	1-748	69,75	1-770	78,80	1-785	91,60	1-800	113,90
Rohr 2,00 m	1-749	133,15	1-771	151,30	1-786	174,60	1-801	212,20
Spannring 2-tlg. mit Dichtung	1-750	17,50	1-772	19,20	1-787	20,40	1-802	22,40
Bogen 45° R=2xDN	1-751	81,90	1-773	95,80	1-788	130,50	1-803	163,90
Bogen 90° R=2xDN	1-752	121,30	1-774	154,50	1-789	210,90	1-804	262,80
Segment 5° ballig	1-753	24,80	1-775	27,70	1-790	29,90	1-805	41,30
Segment 15° ballig	1-754	25,90	1-776	28,60	1-791	30,80	1-806	43,20
Segment 30° ballig	1-755	27,20	1-777	29,90	1-792	33,70	1-807	48,80
Segment 45° ballig	1-756	28,50	1-778	32,80	1-793	40,70	1-808	65,60
Gabelstück 2x45°	1-757	156,80	1-779	164,80	1-794	174,60	1-809	253,50
Übergangsstück gerade	1-758	67,50	1-780	72,80	1-795	86,90	1-810	144,80
Übergangsstück 45°	1-759	118,80	1-781	124,90	1-796	142,50	1-811	262,70
Rohrschieber	1-760	144,90	1-782	152,30	1-797	209,50	1-812	294,90
Schlauchstutzen	1-761	31,90	1-783	33,80	1-798	37,50	1-813	42,80
Übergangrohr 100 – 120mm	1-762	28,90						
Übergangrohr 100 – 200mm	1-763	42,50						
Übergangrohr 100 – 150mm	1-764	34,90						
Übergangrohr 120 - 150mm	1-765	36,70						
Übergangrohr 120 – 200mm	1-766	46,80						
Übergangrohr 150 – 200mm	1-767	40,90						
Übergangrohr 200 – 250mm	1-768	58,50						

Auch andere Bauteile und Durchmesser in Edelstahl erhältlich!

Unverbindliche Listenpreise zzgl. 19% MwSt. und Frachanteil



Bogen 90°



Übergangsstück 45



Rohr



Übergang



Segment



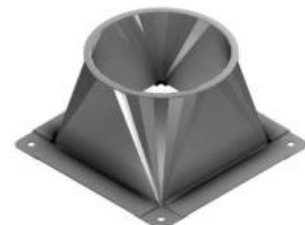
Gabelstück 1x45°



Spannring 2-tlg.



Rohrschieber



Übergangsstück gerade

## CARNI-Rohrbauteile in gehärteter Ausführung

**Neu**

stehen für höchsten Verschleißschutz

Wir kommen den zahlreichen Kundenwünschen nach länger Haltbarkeit und Verschleißfestigkeit nach und liefern Ihnen jetzt unsere Carni-Rohrbauteile.

Dank eines speziellen Härteverfahrens haben die Bauteile eine 6-fache höhere Festigkeit als herkömmliche Rohrbauteile.

Ihre Vorteile im Überblick:

- 8-10-fach höhere Verschleißfestigkeit
- keine Erhöhung des Montagegewichts gegenüber ausgekleideten Rohrbauteilen
- kein geringerer Querschnitt gegenüber ausgekleideten Rohrbauteilen
- leichte Montage mit Spannringen
- schnelle Amortisierungszeit
- Senkung von Investitions- und Unterhaltskosten
- pulverbeschichtete Ausführung RAL 9006 für optimalen Korrosionsschutz  
- Wunschfarbe möglich

Artikel	Art.-Nr.	Ø 150mm Mat. 2mm	Art.-Nr.	Ø 200mm Mat. 3mm	Art.-Nr.	Ø 250mm Mat. 3mm	Art.-Nr.	Ø 300mm Mat. 3mm
Rohr 0,20m	1-249C	58,80	1-712C	67,95	1-727C	90,30	1-728C	123,80
Rohr 0,50m	1-202C	73,10	1-460C	86,10	1-672C	117,90	1-706C	142,60
Rohr 1,00m	1-208C	93,90	1-461C	114,45	1-673C	157,30	1-707C	189,10
Segment 5° ballig	1-252C	53,60	1-650C	60,90	1-681C	77,80	1-715C	103,20
Segment 15° ballig	1-258C	56,90	1-259C	65,60	1-682C	84,60	1-716C	115,10
Segment 30° ballig	1-264C	68,30	1-265C	77,60	1-683C	108,30	1-717C	137,60
Segment 45° ballig	1-270C	84,50	1-271C	99,40	1-684C	142,40	1-718C	172,30
Gabelstück 1x45°	1-276C	118,50	1-277C	154,40	1-689C	218,70	1-723C	294,60
Gabelstück 2x45°	1-282C	118,50	1-283C	154,40	1-690C	218,70	1-724C	294,60
Klappkasten 1x45° - handbetätigt	1-324C	557,30	1-325C	778,95	1-700C	1.184,90	1-734C	1.317,10
Klappkasten 2x45° - handbetätigt	1-331C	557,30	1-332C	778,95	1-703C	1.184,90	1-737C	1.317,10
Getreidebremse 45°	1-726C	221,50	1-664C	381,20	1-699C	462,80	1-733C	544,20
Stahl verzinkte Spannringe 2-tlg.	1-227C	7,60	1-228C	11,30	1-679C	13,90	1-713C	17,10

\* Rohrbauteile pulverbeschichtet RAL 9006

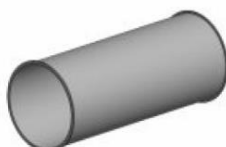
Unverbindliche Listenpreise zzgl. 19% MwSt. und Frachanteil



Segment 5°



Segment 15°



Rohr



Segment 30°



Segment 45°



Gabelstück 1x45°



Klappkasten 1x45°



Gabelstück 2x45°



Spannring 2-tlg.



Rohrbremse

## Verzinkte Rohrteile für Luftleitungen

Durchmesser: Blechstärke:	250 mm 1,0 mm		300 mm 1,0 mm		400 mm 1,0 mm		500 mm 1,0 mm	
		EURO		EURO		EURO		EURO
Rohr 0,25 m	-----	---	-----	---	-----	---	2-603	71,90
Rohr 0,50 m	2-605	32,80	2-606	40,70	2-607	52,50	2-608	77,80
Rohr 1,00 m	2-610	62,90	2-611	70,50	2-612	97,60	2-613	102,50
Rohr 2,00 m	2-615	111,50	2-616	131,40	2-617	191,90	2-618	194,70
Rohrschelle zum Schrauben	-----	----	2-626	52,50	2-627	61,80	2-628	79,80
Montageschelle mit Einlage	2-696	17,70	2-695	19,40	---	---	---	---
Spannring 2-tlg. m. Dichtung	2-632	12,50	2-633	14,80	2-634	28,10	2-687	37,60
Segment 7,5°	2-630	26,40	2-631	36,90	2-711	57,30	-----	-----
Segment 15°	2-635	26,40	2-636	36,90	2-637	59,50	2-638	71,30
Segment 30°	2-640	31,60	2-641	41,70	2-642	68,40	2-643	80,90
Segment 45°	2-645	37,50	2-646	55,20	2-722	137,80	-----	-----
Bogen 45° 2-tlg.	2-700	64,40	2-651	75,10	2-652	93,20	2-653	112,95
Bogen 90° 3-tlg.	2-699	105,80	2-656	119,50	2-657	153,90	2-658	175,10
T-Stück	2-660	129,90	2-661	132,50	2-662	232,80	2-663	309,90
Anschlussstutzen m. Flansch	2-708	27,50	2-702	36,30	2-703	55,80	2-704	67,40
Rohrabsperrschieber 2,0mm	2-706	99,90	2-707	144,10	----	----	----	----
Gummi-Verschlussdeckel	2-709	30,10	2-710	41,90	----	----	----	----
Luftregulierschieber	2-665	169,10	2-666	203,95	2-730	261,65	2-731	378,90
Gabelstück 1x45° / 2mm Mat.	2-770	179,90	2-773	199,50	2-782	261,90	----	----
Gabelstück 2x45° / 2mm Mat.	2-771	179,90	2-774	199,90	2-778	261,90	2-779	398,90
Klappkasten 1x45° / 2mm Mat.	2-772	528,10	2-775	647,20	----	----	----	----
Klappkasten 2x45° / 2mm Mat.	2-776	528,10	2-777	647,20	----	----	----	----
Warmluftschlauch 1,0m mit Riemen	---	---	---	---	---	---	2-688	119,80
Übergangsstück 45°	2-780	299,90	2-781	328,30	---	---	---	---
Übergangrohr 250 auf 300mm	2-690	81,95	---	---	---	---	---	---
Übergangrohr 300 auf 400mm	---	---	2-691	129,90	---	---	---	---
Übergangrohr 400 auf 500mm	---	---	---	---	2-692	162,50	---	---
Übergangrohr 500 auf 630mm	---	---	---	---	---	---	2-693	199,90

Unverbindliche Listenpreise zzgl. 19% MwSt. und Frachanteil



Segment 5°



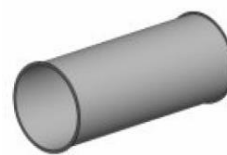
Segment 15°



Segment 30°



Segment 45°



Rohr



T-Stück



Gabelstück 1x45°



Gabelstück 2x45°



Klappkasten 1x45°



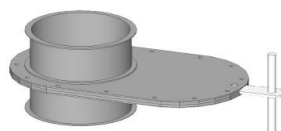
Spannring 2-tlg.



Spannring 2-tlg.



Anschlussstutzen  
mit Flansch



Luftregulierschieber



Rohrabsperrschieber