

## Kreutzkämper Rohrschnecken – Förderschnecken - Körnerschnecke

Wir sind Hersteller von Förderschnecken bzw. Rohrschnecken für Getreide und anderen rieselfähigen Schüttgütern mit unterschiedlichen Durchmessern und Leistungsmerkmalen.

Auf den nachfolgenden Seiten finden Sie unser Lieferprogramm an Rohrschnecken bzw. Förderschnecken in unseren Standardgrößen. Wir fertigen unsere Rohrschnecken in den Schneckenaußenrohr-Durchmessern 102mm – 300mm. **Sie bekommen bei uns die Ausführung RS 102, RS 127, RS 150, RS 200 und RS 220 und unsere schwere Industrieausführung RS 300.**

Zudem finden Sie in unserer Preisliste auch unsere Futtermischwagenschnecke für GFK-Außensilos (Polyesteraußensilo).

Wir fertigen sowohl Förderschnecken mit Getriebemotoren als auch Rohrschnecken mit Keilriemenantrieb. Auch Rohrschnecken nach Maßangaben können wir Ihnen fertigen.

Des Weiteren können wir Ihnen **unterschiedliche Trichtergrößen** anbieten.

Ob eine Körnerschnecke zur Entnahme für ein Trevirasilos (Sacksilo) oder eine Futtermischwagenschnecke zur Entnahme für ein GFK-Außensilo mit Schneckenkasten, bei uns werden Sie fündig.

Selbstverständlich können wir Ihnen auch Rohrschnecken mit Fußkorb anbieten, damit Sie das Fördergut aus einem Sumpf entnehmen können, sowie Förderschnecken mit einer Fußstütze für Schneckenentnahmerohre zur direkten Abnahme aus Rechtecklagersilos.

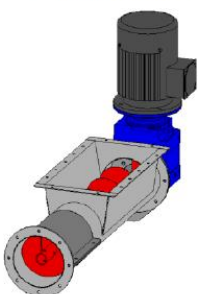
Gerne unterbreiten wir Ihnen ein Komplett-Angebot für eine Förderschnecke nach Ihren Wünschen.

Einsatzbereiche:

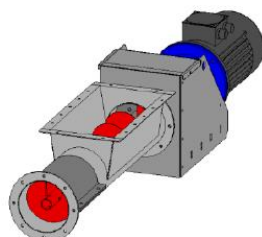
- Futtermittelindustrie
- Landwirtschaft
- Erneuerbare Energien
- Kunststoffverarbeitende Industrie
- Recyclingindustrie



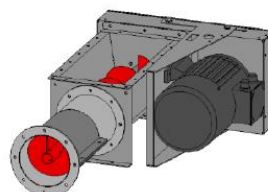
Aufsteckgetriebe



Direktantrieb

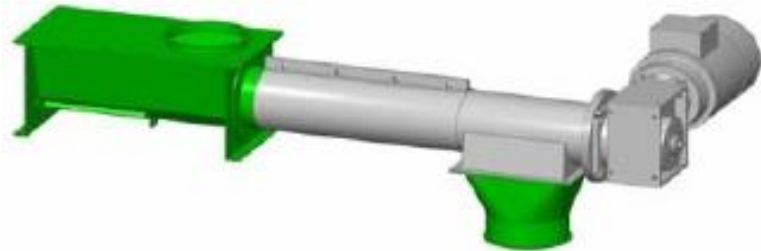


Keilriemenantrieb

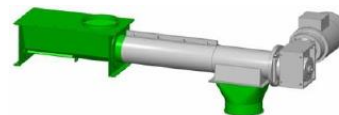


## Inhaltsverzeichnis

	Seite
<b>Dosierschnecken DS 102 + DS 127</b>	<b>3</b>
Zubehör Dosierschnecken DS	4
<b>Rohrschnecken RS 102 K (Keilriemen) und RS 102 G (Getriebe)</b>	<b>5 – 6</b>
Rohrschnecken RS 127 K (Keilriemen) und RS 127 G (Getriebe)	7 - 8
<b>Rohrschnecken RS 150 K (Keilriemen) und RS 150 G (Getriebe)</b>	<b>9 – 10</b>
Rohrschnecken RS 200 K (Keilriemen) und RS 220 K	11
<b>Rohrschnecken RS 200 G (Getriebe) und RS 220 G</b>	<b>12</b>
Rohrschnecken RS 200 Z - K (Keilriemen) und RS 220 Z - K	13
<b>Zubehör RS 200 und RS 220</b>	<b>14</b>
Rohrschnecke RS 270 Z – K (Keilriemen mit Zwischenlagern) und RS 300 Z - K	15 - 16
<b>Futtermischwagenschnecke für GFK-Außensilos</b>	<b>17</b>
Schneckenkästen für Trevirasilos - Sacksilos	18
<b>Bilder Zubehör Rohrschnecken</b>	<b>19 - 21</b>



## Dosierschnecke DS 102 – verzinkte Ausführung



### Serienmäßig:

Getriebemotor; Auslauf Ø 150mm; Auswerfer; Verlängerungen, Flanschverbindung oder Muffenverbindung; ohne Einlaufelement; verzinkte Ausführung (wahlweise mit Edelstahlgewinde für Mineralstoffe)

Type		DS 102	DS 127		
Dosierschnecke mit Getriebemotor, Grundlänge 1,0m; Auslauf Ø 150mm, verstärktes Innenrohr; Drehzahl wahlweise	Art.-Nr.	EURO	Art.-Nr.	EURO	
Dosierschnecke mit 0,75 kW	ca. 50 U/min	185400	709,50	185410	811,50
	ca. 70 U/min	185401	709,50	185411	811,50
	ca. 100 U/min	185402	709,50	185412	811,50
	ca. 140 U/min	185403	709,50	185413	811,50
	ca. 200 U/min	185404	709,50	185414	811,50
	ca. 280 U/min	185405	644,80	185451	767,90
Dosierschnecke mit 1,1 kW	ca. 50 U/min	181150	809,40	182150	910,80
	ca. 70 U/min	181152	749,30	182152	849,80
	ca. 100 U/min	181154	749,30	182154	849,80
	ca. 140 U/min	181156	749,30	182156	849,80
	ca. 200 U/min	181158	749,30	182158	849,80
	ca. 280 U/min	181159	678,90	182159	780,40
Dosierschnecke mit 1,5 kW	ca. 50 U/min	181160	848,70	182160	949,20
	ca. 70 U/min	181162	848,70	182162	949,20
	ca. 100 U/min	181164	848,70	182164	949,20
	ca. 140 U/min	181166	848,70	182166	949,20
	ca. 200 U/min	181168	788,70	182168	889,90
	ca. 280 U/min	181169	691,40	182169	828,50

<b>Verlängerungen</b> mit Muffe und Bolzen	0,50m	400501	84,90	400801	104,50
	1,00m	400500	99,40	400800	122,90
	2,00m	400510	119,90	400810	165,90
	3,00m	400520	153,20	400820	218,50
Annahmewinde (Startergewinde), Mehrpreis		400521	52,90	400829	61,90
<b>Mehrpreis für Edelstahlgewinde; pro m</b>		91096	25,50	400821	27,50
<b>Rundeinlauf 150mm gerade</b> mit Führungslager		91097	109,50	400822	99,90
<b>Schneckenkasten</b> für Futtermittel-Silo; stufenlos einstellbar von 0° - 45° über Gelenk; Anschluss-Ø 350/430/450/500mm mit Spannband; Handschieber		91011	299,50	91011	299,50
<b>Schneckenkasten mit Rührwerk für schwerfließende Güter;</b> Rührwerk mit Getriebemotor 1,5 kW / 36 U/min; Anschluss-Ø 430/450/500; Winkelverstellung 0 – 60° stufenlos		91099	919,00	91099	919,00

Edelstahlausführung auf Anfrage!

Unverbindliche LISTENPREISE – ohne MwSt. – zzgl. Frachtanteil



Antriebskopf DS 102



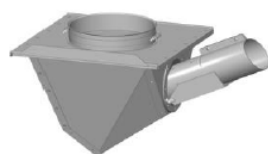
Rundeinlauf DS 102



Zwischenein- und Auslauf DS 102



Schneckenkasten mit Rührwerk für schwerfließende Güter



Schneckenkasten 0 – 45°



## Rohrschnecke WS 102



### Antriebskopf für Keilriemen

Bezeichnung	Information
<b>Antriebskopf</b> für Keilriemenantrieb ohne Motor Motor bis 3,0m - mit 1,1 kW	Schneckenkopfgehäuse mit Auslauf Ø 150mm, Antriebswelle, Lagersitz und Motorkonsole, Keilriemenscheiben 250/71/1 (Bohrung 19mm), Keilriemen, Keilriemenschutz und Schraubenmaterial
<b>Antriebskopf</b> für Keilriemenantrieb ohne Motor Motor bis 5,0m - mit 1,5 kW Motor bis 7,0m – mit 2,2 kW	Schneckenkopfgehäuse mit Auslauf Ø 150mm, Antriebswelle, Lagersitz und Motorkonsole, Keilriemenscheiben 250/71/2 (Bohrung 24mm), Keilriemen, Keilriemenschutz und Schraubenmaterial
<b>Antriebskopf</b> für Keilriemenantrieb ohne Motor Motor bis 9,0m - mit 3,0 kW Motor bis 12,0m – mit 4,0 kW	Schneckenkopfgehäuse mit Auslauf Ø 150mm, Antriebswelle, Lagersitz und Motorkonsole, Keilriemenscheiben 250/71/3 (Bohrung 28mm), Keilriemen, Keilriemenschutz und Schraubenmaterial
<b>Antriebskopf</b> für Keilriemenantrieb ohne Motor Motor bis 14,0m - mit 5,5 kW	Schneckenkopfgehäuse mit Auslauf Ø 150mm, Antriebswelle, Lagersitz und Motorkonsole, Keilriemenscheiben 250/71/3 (Bohrung 38mm), Keilriemen, Keilriemenschutz und Schraubenmaterial

Art.-Nr.	EURO
100-01	330,00
100-02	350,00
100-03	350,00
100-04	360,00

### Antriebskopf mit Kettenkupplung für Getriebemotor



Bezeichnung	Information
<b>Antriebskopf</b> mit Kettenkupplung ohne Getriebemotor bis 2,0m - mit 1,1 kW bis 4,0m – mit 1,5 kW bis 7,0m – mit 2,2 kW	Schneckenkopfgehäuse mit Auslauf Ø 150mm Kettenkupplung für Getriebemotorwelle 20x40mm Verbindungsbolzen und Schraubenmaterial
<b>Antriebskopf</b> mit Kettenkupplung ohne Getriebemotor bis 12,0m - mit 3,0 kW	Schneckenkopfgehäuse mit Auslauf Ø 150mm Kettenkupplung für Getriebemotorwelle 25x50mm Verbindungsbolzen und Schraubenmaterial

Art.-Nr.	EURO
100-05	195,00
100-06	195,00

Unverbindliche LISTENPREISE – ohne MwSt. – zzgl. Frachtanteil

## Rohrschnecke WS 102



## Elektromotoren für Keilriemenantrieb WS 102

Bezeichnung	Information	Art.-Nr.	EURO
<b>Elektro-Motor</b> M080B4 0,75 kW, 1410 Upm	230/400V – 50 Hz, 460V-60 Hz, Welle 19x40mm Fußmontage	M080B4	109,90
<b>Elektro-Motor</b> M090S4 1,1 kW, 1410 Upm	230/400V – 50 Hz, 460V-60 Hz, Welle 24x50mm Fußmontage	M090S4	148,50
<b>Elektro-Motor</b> M090L4 1,5 kW, 1410 Upm	230/400V – 50 Hz, 460V-60 Hz, Welle 24x50mm Fußmontage	M090L4	159,30
<b>Elektro-Motor</b> M100LA4 2,2 kW, 1410 Upm	230/400V – 50 Hz, 460V-60 Hz, Welle 28x60mm Fußmontage	M100LA4	202,70
<b>Elektro-Motor</b> M100LB4 3,0 kW, 1410 Upm	230/400V – 50 Hz, 460V-60 Hz, Welle 28x60mm Fußmontage	M100LB4	222,90
<b>Elektro-Motor</b> M100LB4 4,0 kW, 1410 Upm	230/400V – 50 Hz, 460V-60 Hz, Welle 28x60mm Fußmontage	M100LB4	284,50
<b>Elektro-Motor</b> M112MB4 5,5 kW, 1410 Upm	230/400V – 50 Hz, 460V-60 Hz, Welle 35x60mm Fußmontage	M132S4B3	315,70

## Getriebemotor für Rohrschnecke WS 102



Bezeichnung	Information	Art.-Nr.	EURO
<b>Getriebemotor</b> NN101M080 – 0,75 kW – 370 Upm	Welle 20x40mm mit Flansch 140mm	0821007	274,50
<b>Getriebemotor</b> NN101M90S4 – 1,1 kW – 370 Upm	Welle 20x40mm mit Flansch 140mm	0821008	329,20
<b>Getriebemotor</b> NN101M90L4 – 1,5 kW – 370 Upm	Welle 20x40mm mit Flansch 140mm	0821009	339,90





Bezeichnung	Information	Art.-Nr.	EURO
<b>Getriebemotor</b> NN172M100LA4 – 2,2 kW – 370 Upm	Welle 25x50mm mit Flansch 140mm	0821010	585,50
<b>Getriebemotor</b> NN172M100LB4 – 3,0 kW – 370 Upm	Welle 25x50mm mit Flansch 140mm	0821011	599,90

Unverbindliche LISTENPREISE – ohne MwSt. – zzgl. Frachanteil

## Rohrschnecke WS 102

### Regenschutzhaube

Bezeichnung	Abbildung	Art.-Nr.	EURO
Regenschutzhaube für WS 102 0,75 – 1,5 kW für Keilriemenantrieb		100-07	95,00
Regenschutzhaube für WS 102 0,75 – 5,5 kW für Keilriemenantrieb		100-08	99,00
Regenschutzhaube für WS 102 0,75 – 2,2 kW Getriebemotor		100-09	92,00



### Schneckenverlängerung WS 102

Bezeichnung	Information	Art.-Nr.	EURO
<b>0,50m Schneckenverlängerung</b> komplett	Schneckenrohr mit beidseitigem Flansch Schneckenwinde mit Verbindungsbolzen und Schraubenmaterial	100-10	84,20
<b>1,0m Schneckenverlängerung</b> komplett	Schneckenrohr mit beidseitigem Flansch Schneckenwinde mit Verbindungsbolzen und Schraubenmaterial	100-11	102,50
<b>2,00m Schneckenverlängerung</b> komplett	Schneckenrohr mit beidseitigem Flansch Schneckenwinde mit Verbindungsbolzen und Schraubenmaterial	100-12	158,50
<b>3,00m Schneckenverlängerung</b> komplett	Schneckenrohr mit beidseitigem Flansch Schneckenwinde mit Verbindungsbolzen und Schraubenmaterial	100-13	204,90

Unverbindliche LISTENPREISE – ohne MwSt. – zzgl. Frachtanteil



## Rohrschnecke WS 102

### Schneckenahmen und Zubehör

Bezeichnung	Abbildung	Art.-Nr.	EURO
<b>Schneckenkasten 0-45°, einstellbar</b> Trichter GFK blau, Halbmond, Schieber, Regenschutz, Schneckenkastenunterteil mit Blinddeckel, Schraubensatz und Abdichtungskitt (für Polyesteraußensilos und Stahlsilos)		92010	289,90
<b>Flanschring für Trevirasilos mit Kantenschutz, Spannband</b> <b>Anschluß-Ø 450mm</b> <b>Anschluß-Ø 400mm</b> <b>Anschluß-Ø 350mm</b> <b>Anschluß-Ø 250mm</b>		440160 440159 440161 440158	54,90 54,90 54,90 54,90
<b>Einlauftrichter 45° mit Einlaufkasten</b> Trichter mit Gitter, verzinkt, Schieber für Trichter und Einlaufkasten mit Inspektionsluke		100-15	299,90
<b>Einlaufkasten / Schneckenkastenunterteil</b> mit Inspektionsöffnung, Flanschplatte zur Möglichkeit für Endlager		100-17	142,50
<b>Einlauf 150mm</b> für Einlaufkasten / Schneckenkastenunterteil		100-18	78,50
<b>Aufnahmegewinde 0,50m (Startergewinde)</b> mit 50mm Steigung – passend für den Schneckenkasten		100-19	44,50
<b>Verbindungsmaße verzinkt</b> Einteilig, inkl. Schraubenmaterial - 300mm lang		100-20	25,40
<b>Fußkorb 1,0m komplett</b> Mit Aufnahmekorb, Schneckengewinde Endlager mit Zapfen und Schraubenmaterial		100-21	269,70
<b>Einlaufregulierung</b> Zur Regulierung der Fördermenge - passend für Fußkorb		100-22	22,80

Unverbindliche LISTENPREISE – ohne MwSt. – zzgl. Frachanteil

## Rohrschnecke WS 102

### Schneckenaufnahmen und Zubehör


Bezeichnung	Abbildung	Art.-Nr.	EURO
<b>Fußstütze 1,0m mit Gewinde</b> , Einlaufregulierung und Verbindungsmuffe – für Schneckenentnahmerohr		100-32	198,00
<b>Zwischenauslauf / -einlauf</b> Inkl. Verbindungsschellen und Schraubenmaterial		100-23	49,50
<b>Endlager</b> Mit Endlagerzapfen		100-24	34,70
<b>Einlauftrichter 45° mit Untenantrieb (ohne Motor)</b> 500mm, bestehend aus: Keilriemenantrieb 250/71/2/ SPZ (Bohrung 24mm), inkl. Keilriemenschutz und Motorkonsole Unterteil für Schneckenkasten inkl. Aufnahmegewinde und Antriebswelle, Trichter mit Gitter, verzinkt, Schieber für Trichter, Fußgestell zum andübeln		100-25	659,50
<b>Pendelachse verzinkt</b> mit 2x Lenkrollen zur Montage unter Einlauftrichter 45°		100-26	168,50
<b>Trichter mit Aufsatz</b> – Maße 500x500x1100mm mit Schneckenkastenunterteil 30° inkl. Schieber, Deckel		100-33	251,80
<b>Rund-Einlauf Ø 150mm komplett</b> Schneckenkopfgehäuse, durchgehender Schneckenwindung, Endlager mit Bolzen		100-27	119,50
<b>Rund-Auslauf Ø 150mm komplett</b> Schneckenkopfgehäuse, kurzer Schneckenwindung und Endlager für Untenantrieb		100-28	124,50
<b>Zwischenlager, komplett</b> Zwischenlagergehäuse, mit Verbindungszapfen und Schraubenmaterial		100-29	62,50
<b>Montageschelle RS 102</b> 2- teilige Schelle mit Schrauben – <i>St schwarz zum anschweißen</i>		100-30	22,90
<b>Montageschelle RS 102</b> 2- teilige Schelle mit Schrauben - <b>feuerverzinkt</b>		100-31	25,90

Unverbindliche LISTENPREISE – ohne MwSt. – zzgl. Frachtanteil

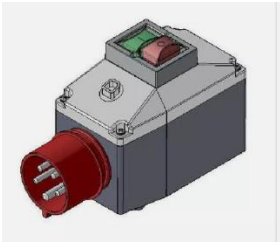



## Rohrschnecke WS 102

### Zubehör

Bezeichnung	Abbildung	Art.-Nr.	EURO
<b>Doppelauslauf – Gabelstück 2x 45°</b> Ø 150mm inkl. Spannring		1-281	60,30
<b>Ablaufschlauch NW 150mm – transparent</b> pro Meter		401691	42,50
<b>Schlauchstutzen inkl. Spannring Ø 150mm für Ablaufschlauch</b>		1-489	11,50

### Motorschutzschalter

Bezeichnung	Abbildung	Art.-Nr.	EURO
<b>Motorschutzschalter mit CEE-Gerätestecker 16 A</b> mit Anschlusskabel und Anbauteile, unmontiert für 1,1 kW		100-40	119,00
<b>Motorschutzschalter mit CEE-Gerätestecker 16 A</b> mit Anschlusskabel und Anbauteile, unmontiert für 1,5 kW		100-41	119,00
<b>Motorschutzschalter mit CEE-Gerätestecker 16 A</b> mit Anschlusskabel und Anbauteile, unmontiert für 2,2 kW		100-42	127,50
<b>Motorschutzschalter mit CEE-Gerätestecker 16 A</b> mit Anschlusskabel und Anbauteile, unmontiert für 3,0 kW		100-43	127,50
<b>Motorschutzschalter mit CEE-Gerätestecker 16 A</b> mit Anschlusskabel und Anbauteile, unmontiert für 4,0 kW		100-44	127,50
<b>Motorschutzschalter mit CEE-Gerätestecker 16 A</b> mit Anschlusskabel und Anbauteile, unmontiert für 5,5 kW		100-45	138,90

Bezeichnung	Abbildung	Art.-Nr.	EURO
<b>Funkfernsteuerung zur Schneckenschaltung v.</b> Fahrsitz (Hand-0-Automatik), – mit Zeitabschaltung im Gehäuse - <b>1 Fördergerät</b>		441450	419,00
<b>Funkfernsteuerung zur Schneckenschaltung v.</b> Fahrsitz (Hand-0-Automatik), – mit Zeitabschaltung im Gehäuse - <b>2 Fördergerät</b>		441451	569,00
<b>Funkfernsteuerung zur Schneckenschaltung v.</b> Fahrsitz (Hand-0-Automatik), – mit Zeitabschaltung im Gehäuse - <b>3 Fördergerät</b>		441460	779,30
<b>Funkfernsteuerung zur Schneckenschaltung v.</b> Fahrsitz (Hand-0-Automatik), – mit Zeitabschaltung im Gehäuse - <b>4 Fördergerät</b>		441461	895,00

Unverbindliche LISTENPREISE – ohne MwSt. – zzgl. Frachtanteil

## Rohrschnecke WS 150



### Antriebskopf für Keilriemen

Bezeichnung	Information
<b>Antriebskopf</b> für Keilriemenantrieb ohne Motor Motor bis 3,0m - mit 2,2 kW	Schneckenkopfgehäuse mit Auslauf Ø 150mm, Antriebswelle, Lagersitz und Motorkonsole, Keilriemenscheiben 250/71/1 (Bohrung 19mm), Keilriemen, Keilriemenschutz und Schraubenmaterial
<b>Antriebskopf</b> für Keilriemenantrieb ohne Motor Motor bis 5,0m - mit 3,0 kW Motor bis 9,0m – mit 4,0 kW	Schneckenkopfgehäuse mit Auslauf Ø 150mm, Antriebswelle, Lagersitz und Motorkonsole, Keilriemenscheiben 250/71/2 (Bohrung 24mm), Keilriemen, Keilriemenschutz und Schraubenmaterial
<b>Antriebskopf</b> für Keilriemenantrieb ohne Motor Motor bis 12,0m – mit 5,5kW	Schneckenkopfgehäuse mit Auslauf Ø 150mm, Antriebswelle, Lagersitz und Motorkonsole, Keilriemenscheiben 250/71/3 (Bohrung 28mm), Keilriemen, Keilriemenschutz und Schraubenmaterial

Art.-Nr.	EURO
150-01	352,50
150-02	364,20
150-03	364,20

### Antriebskopf mit Kettenkupplung für Getriebemotor



Bezeichnung	Information
<b>Antriebskopf</b> mit Kettenkupplung ohne Getriebemotor bis 2,0m – mit 1,5 kW bis 3,0m – mit 2,2 kW bis 7,0m – mit 3,0 kW	Schneckenkopfgehäuse mit Auslauf Ø 150mm Kettenkupplung für Getriebemotorwelle 20x40mm Verbindungsbolzen und Schraubenmaterial
<b>Antriebskopf</b> mit Kettenkupplung ohne Getriebemotor bis 12,0m - mit 4,0 kW	Schneckenkopfgehäuse mit Auslauf Ø 150mm Kettenkupplung für Getriebemotorwelle 25x50mm Verbindungsbolzen und Schraubenmaterial

Art.-Nr.	EURO
150-04	262,70
150-05	269,90

### Antriebskopf mit Kettenkupplung und Konsole für Getriebemotor

Bezeichnung	Information
<b>Antriebskopf</b> mit Kettenkupplung und Konsole, ohne Getriebemotor	Schneckenkopfgehäuse mit Auslauf Ø 150mm, Antriebswelle, Motorkonsole und Kupplung sowie Schraubenmaterial

Art.-Nr.	EURO
150-06	385,40

Unverbindliche LISTENPREISE – ohne MwSt. – zzgl. Frachttanteil

## Rohrschnecke WS 150



### Elektromotoren für Keilriemenantrieb WS 150

Bezeichnung	Information
<b>Elektro-Motor M080B4</b> 0,75 kW, 1410 Upm	230/400V – 50 Hz, 460V-60 Hz, Welle 19x40mm Fußmontage
<b>Elektro-Motor M090S4</b> 1,1 kW, 1410 Upm	230/400V – 50 Hz, 460V-60 Hz, Welle 24x50mm Fußmontage
<b>Elektro-Motor M090L4</b> 1,5 kW, 1410 Upm	230/400V – 50 Hz, 460V-60 Hz, Welle 24x50mm Fußmontage
<b>Elektro-Motor M100LA4</b> 2,2 kW, 1410 Upm	230/400V – 50 Hz, 460V-60 Hz, Welle 28x60mm Fußmontage
<b>Elektro-Motor M100LB4</b> 3,0 kW, 1410 Upm	230/400V – 50 Hz, 460V-60 Hz, Welle 28x60mm Fußmontage
<b>Elektro-Motor M100LB4</b> 4,0 kW, 1410 Upm	230/400V – 50 Hz, 460V-60 Hz, Welle 28x60mm Fußmontage
<b>Elektro-Motor M112MB4</b> 5,5 kW, 1410 Upm	230/400V – 50 Hz, 460V-60 Hz, Welle 35x60mm Fußmontage

Art.-Nr.	EURO
M080B4	109,90
M090S4	148,50
M090L4	159,30
M100LA4	202,70
M100LB4	222,90
M100LB4	284,50
M132S4B3	315,70

**Hinweis: Getriebemotoren für Kupplung und Konsole auf Anfrage!**

### Getriebemotor für Rohrschnecke WS 150



Bezeichnung	Information
<b>Getriebemotor NN101M080</b> – 0,75 kW – 370 Upm	Welle 20x40mm mit Flansch 140mm
<b>Getriebemotor NN101M90S4</b> – 1,1 kW – 370 Upm	Welle 20x40mm mit Flansch 140mm
<b>Getriebemotor NN101M90L4</b> – 1,5 kW – 370 Upm	Welle 20x40mm mit Flansch 140mm

Art.-Nr.	EURO
0821007	309,50
0821008	328,40
0821009	333,80

Bezeichnung	Information
<b>Getriebemotor NN172M100LA4</b> – 2,2 kW – 370 Upm	Welle 25x50mm mit Flansch 140mm
<b>Getriebemotor NN172M100LB4</b> – 3,0 kW – 370 Upm	Welle 25x50mm mit Flansch 140mm
<b>Getriebemotor NV1720400357</b> – 4,0 kW – 370 Upm	Welle 25x50mm mit Flansch 140mm





Art.-Nr.	EURO
0821010	592,50
0821011	599,90
0821012	668,40

Unverbindliche LISTENPREISE – ohne MwSt. – zzgl. Frachtanteil

## Rohrschnecke WS 150

### Regenschutzhaube

Bezeichnung	Abbildung	Art.-Nr.	EURO
Regenschutzhaube für WS 150 0,75 – 1,5 kW für Keilriemenantrieb		150-31	102,50
Regenschutzhaube für WS 150 0,75 – 5,5 kW für Keilriemenantrieb		150-32	105,80
Regenschutzhaube für WS 150 0,75 – 2,2 kW Getriebemotor		150-33	94,30



### Schneckenverlängerung WS 150

Bezeichnung	Information	Art.-Nr.	EURO
<b>0,50m Schneckenverlängerung</b> komplett	Schneckenrohr mit beidseitigem Flansch Schneckenwinde mit Verbindungsbolzen und Schraubenmaterial	150-35	134,50
<b>1,0m Schneckenverlängerung</b> komplett	Schneckenrohr mit beidseitigem Flansch Schneckenwinde mit Verbindungsbolzen und Schraubenmaterial	150-36	158,00
<b>2,00m Schneckenverlängerung</b> komplett	Schneckenrohr mit beidseitigem Flansch Schneckenwinde mit Verbindungsbolzen und Schraubenmaterial	150-37	225,00
<b>3,00m Schneckenverlängerung</b> komplett	Schneckenrohr mit beidseitigem Flansch Schneckenwinde mit Verbindungsbolzen und Schraubenmaterial	150-38	296,00

Unverbindliche LISTENPREISE – ohne MwSt. – zzgl. Frachtanteil



## Rohrschnecke WS 150

### Schneckenahmen und Zubehör

Bezeichnung	Abbildung	Art.-Nr.	EURO
<b>Schneckenkasten 0-45°, einstellbar</b> Trichter GFK blau, Halbmond, Schieber, Regenschutz, Schneckenkastenunterteil mit Blinddeckel, Schraubensatz und Abdichtungskitt (für Polyesteraußensilos und Stahlsilos)		92012	299,90
<b>Flanschring für Trevirasilos mit Kantenschutz, Spannband</b> <b>Anschluß-Ø 450mm</b> <b>Anschluß-Ø 400mm</b> <b>Anschluß-Ø 350mm</b> <b>Anschluß-Ø 250mm</b>		440160 440159 440161 440158	54,50 54,50 54,50 54,50
<b>Einlauftrichter 45° mit Einlaufkasten</b> Trichter mit Gitter, verzinkt, Schieber für Trichter und Einlaufkasten mit Inspektionsluke		150-08	334,00
<b>Einlaufkasten / Schneckenkastenunterteil</b> mit Inspektionsöffnung, Flanschplatte zur Möglichkeit für Endlager		150-10	189,50
<b>Einlauf 150mm</b> für Einlaufkasten / Schneckenkastenunterteil		150-11	39,90
<b>Aufnahmegewinde 0,50m (Startergewinde)</b> mit 50mm Steigung – passend für den Schneckenkasten		150-12	48,50
<b>Verbindungs-muffe verzinkt</b> Einteilig, inkl. Schraubenmaterial - 300mm lang		150-13	38,20
<b>Fußkorb komplett</b> Mit Aufnahmekorb, Schneckengewinde Endlager mit Zapfen und Schraubenmaterial		150-14	389,50
<b>Einlaufregulierung</b> Zur Regulierung der Fördermenge - passend für Fußkorb		150-15	75,50

Unverbindliche LISTENPREISE – ohne MwSt. – zzgl. Frachanteil

## Rohrschnecke WS 150



### Schneckenahmen und Zubehör

Bezeichnung	Abbildung	Art.-Nr.	EURO
<b>Fußstütze 1,0m mit Gewinde</b> , Einlaufregulierung und Verbindungsmuffe – für Schneckenentnahmerohr		150-30	249,60
<b>Zwischenauslauf / -einlauf</b> Inkl. Verbindungsschellen und Schraubenmaterial		150-16	52,50
<b>Endlager</b> Mit Endlagerzapfen		150-17	49,90
<b>Einlauftrichter 45° mit Untenantrieb (ohne Motor)</b> 500mm, bestehend aus: Keilriemenantrieb 250/71/2/ SPZ (Bohrung 24mm), inkl. Keilriemenschutz und Motorkonsole Unterteil für Schneckenkasten inkl. Aufnahmegewinde und Antriebswelle, Trichter mit Gitter, verzinkt, Schieber für Trichter, Fußgestell zum andübeln		150-18	644,50
<b>Pendelachse verzinkt</b> mit 2x Lenkrollen zur Montage unter Einlauftrichter 45°		150-19	168,00
<b>Trichter mit Aufsatz</b> – Maße 500x500x1100mm mit Schneckenkastenunterteil 30° inkl. Schieber, Deckel		150-20	278,50
<b>Einlauf Ø 150mm komplett</b> Schneckenkopfgehäuse, durchgehender Schneckenwindung, Endlager mit Bolzen		150-21	172,50
<b>Auslauf Ø 150mm komplett</b> Schneckenkopfgehäuse, kurzer Schneckenwindung und Endlager für Untenantrieb		150-22	178,70
<b>Zwischenlager, komplett</b> Zwischenlagergehäuse, mit Verbindungszapfen und Schraubenmaterial		150-23	85,50
<b>Montageschelle RS 102</b> 2- teilige Schelle mit Schrauben – <i>St schwarz zum anschweißen</i>		150-24	29,90
<b>Montageschelle RS 102</b> 2- teilige Schelle mit Schrauben – <b>feuerverzinkt</b>		150-25	32,50

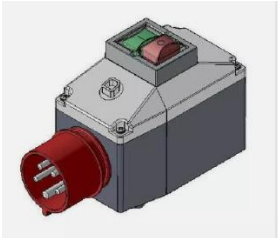
Unverbindliche LISTENPREISE – ohne MwSt. – zzgl. Frachtanteil


## Rohrschnecke WS 150

### Zubehör

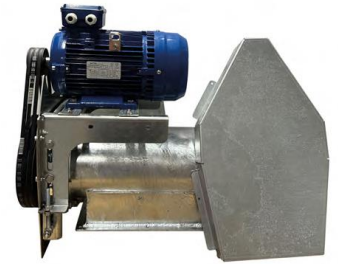
Bezeichnung	Abbildung	Art.-Nr.	EURO
<b>Mehrpreis, für Schiebende Ausführung</b>		150-26	65,00
<b>Doppelauslauf – Gabelstück 2x 45°</b> Ø 150mm inkl. Spannring		1-281	60,30
<b>Ablaufschlauch NW 150mm – transparent</b> pro Meter		401691	42,00
<b>Schlauchstutzen inkl. Spannring Ø 150mm für Ablaufschlauch</b>		1-489	11,50

### Motorschutzschalter

Bezeichnung	Abbildung	Art.-Nr.	EURO
<b>Motorschutzschalter mit CEE-Gerätestecker 16 A</b> mit Anschlusskabel und Anbauteile, unmontiert für 1,1 kW		100-40	119,00
<b>Motorschutzschalter mit CEE-Gerätestecker 16 A</b> mit Anschlusskabel und Anbauteile, unmontiert für 1,5 kW		100-41	119,00
<b>Motorschutzschalter mit CEE-Gerätestecker 16 A</b> mit Anschlusskabel und Anbauteile, unmontiert für 2,2 kW		100-42	127,50
<b>Motorschutzschalter mit CEE-Gerätestecker 16 A</b> mit Anschlusskabel und Anbauteile, unmontiert für 3,0 kW		100-43	127,50
<b>Motorschutzschalter mit CEE-Gerätestecker 16 A</b> mit Anschlusskabel und Anbauteile, unmontiert für 4,0 kW		100-44	127,50
<b>Motorschutzschalter mit CEE-Gerätestecker 16 A</b> mit Anschlusskabel und Anbauteile, unmontiert für 5,5 kW		100-45	138,90

Bezeichnung	Abbildung	Art.-Nr.	EURO
<b>Funkfernsteuerung zur Schneckenschaltung v.</b> Fahrsitz (Hand-0-Automatik), – mit Zeitabschaltung im Gehäuse - <b>1 Fördergerät</b>		441450	419,00
<b>Funkfernsteuerung zur Schneckenschaltung v.</b> Fahrsitz (Hand-0-Automatik), – mit Zeitabschaltung im Gehäuse - <b>2 Fördergerät</b>		441451	569,00
<b>Funkfernsteuerung zur Schneckenschaltung v.</b> Fahrsitz (Hand-0-Automatik), – mit Zeitabschaltung im Gehäuse - <b>3 Fördergerät</b>		441460	779,30
<b>Funkfernsteuerung zur Schneckenschaltung v.</b> Fahrsitz (Hand-0-Automatik), – mit Zeitabschaltung im Gehäuse - <b>4 Fördergerät</b>		441461	895,00

## Rohrschnecke WS 200



### Antriebskopf für Keilriemen

Bezeichnung	Information
<b>Antriebskopf</b> für Keilriemenantrieb ohne Motor Motor bis 8,00m - mit 3,0 kW Motor bis 10,0m – mit 4,0 kW	Schneckenkopfgehäuse mit Auslauf Ø 200mm, Antriebswelle, Lagersitz und Motorkonsole, Keilriemenscheiben Keilriemen, Keilriemenschutz und Schraubenmaterial

Art.-Nr.	EURO
200-01	389,50



### Antriebskopf mit Kettenkupplung und Konsole für Getriebemo

Bezeichnung	Information
<b>Antriebskopf</b> mit Kettenkupplung und Konsole, ohne Getriebemotor	Schneckenkopfgehäuse mit Auslauf Ø 200mm, Antriebswelle, Motorkonsole und Kupplung sowie Schraubenmaterial

Art.-Nr.	EURO
200-02	349,80

Unverbindliche LISTENPREISE – ohne MwSt. – zzgl. Frachtanteil



## Rohrschnecke WS 200



### Elektromotoren für Keilriemenantrieb WS 200

Bezeichnung	Information
<b>Elektro-Motor</b> M112M6B3 2,2 kW, 960 Upm	230/400V – 50 Hz, 460V-60 Hz, Welle 28x60mm Fußmontage
<b>Elektro-Motor</b> M132S6B3 3,0 kW, 960 Upm	230/400V – 50 Hz, 460V-60 Hz, Welle 38x80mm Fußmontage
<b>Elektro-Motor</b> M132MK6B3 4,0 kW, 960 Upm	230/400V – 50 Hz, 460V-60 Hz, Welle 38x80mm Fußmontage
<b>Elektro-Motor</b> M132M6B3 5,5 kW, 960 Upm	230/400V – 50 Hz, 460V-60 Hz, Welle 38x80mm Fußmontage

Art.-Nr.	EURO
M112M6B3	234,50
M132S6B3	272,90
M132MK6B3	309,60
M132M6B3	371,60

### Getriebemotor Kettenkupplung für Rohrschnecke WS 200



Bezeichnung	Information
<b>Getriebemotor</b> MV2020220311 – 2,2 kW – 370 Upm	Welle 30x60mm
<b>Getriebemotor</b> MV2020300311 – 3,0 kW – 370 Upm	Welle 30x60mm
<b>Getriebemotor</b> MV2020400311 – 4,0 kW – 370 Upm	Welle 30x60mm
<b>Getriebemotor</b> MV2720550320 – 4,0 kW – 370 Upm	Welle 35x70mm

Art.-Nr.	EURO
0821015	645,50
0821016	663,90
0821017	734,60
0821018	719,20

Unverbindliche LISTENPREISE – ohne MwSt. – zzgl. Frachtanteil

## Rohrschnecke WS 200

### Regenschutzhaube

Bezeichnung	Abbildung	Art.-Nr.	EURO
Regenschutzhaube für WS 200 für Keilriemenantrieb		200-03	119,50
Regenschutzhaube für WS 200 für Getriebemotor		200-04	108,30



### Schneckenverlängerung WS 200

Bezeichnung	Information	Art.-Nr.	EURO
<b>0,50m Schneckenverlängerung</b> komplett	Schneckenrohr mit beidseitigem Flansch Schneckenwinde mit Verbindungsbolzen und Schraubenmaterial	200-05	199,90
<b>1,0m Schneckenverlängerung</b> komplett	Schneckenrohr mit beidseitigem Flansch Schneckenwinde mit Verbindungsbolzen und Schraubenmaterial	200-06	295,30
<b>2,00m Schneckenverlängerung</b> komplett	Schneckenrohr mit beidseitigem Flansch Schneckenwinde mit Verbindungsbolzen und Schraubenmaterial	200-07	385,00

Unverbindliche LISTENPREISE – ohne MwSt. – zzgl. Frachtanteil

## Rohrschnecke WS 200


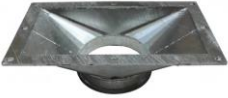



### Schneckenaufnahmen und Zubehör

Bezeichnung	Abbildung	Art.-Nr.	EURO
<b>Trichter / Übergang für Silo mit 25°</b> Trichter Ø 565 / 430mm, mit 25° für Außensilo / Innensilo verzinkt		200-10	199,90
<b>Einlaufrohr RS 200 inkl. Anschlußkasten</b> Einlaufrohr RS 200 verzinkt passend für Trichter		200-11	222,50
<b>Zwischenstücke 15°</b> zusätzlich für Einlauftrichter, für Einlaufrohr RS 200		200-12	33,60
<b>Zwischenstücke 7,5°</b> zusätzlich für Einlauftrichter, für Einlaufrohr RS 200		200-13	32,30
<b>Zwischenstücke 25°</b> zusätzlich für Einlauftrichter, für Einlaufrohr RS 200		200-14	35,90
<b>Endlager</b> Mit Endlagerzapfen		200-15	139,50
<b>Einlauf 200mm</b> für Einlaufrohr RS 200		200-16	78,50
<b>Einlauf-Schneckengewinde</b> Annahmegewinde RS 200 für Einlauf		200-17	77,90
<b>Verbindungsmuffe verzinkt</b> Einteilig, inkl. Schraubenmaterial - 300mm lang		200-18	42,50
<b>Zwischenauslauf / -einlauf</b> inkl. Verbindungsschellen und Schraubenmaterial		200-19	279,90
<b>Zwischenlager, komplett</b> Zwischenlagergehäuse, mit Verbindungszapfen und Schraubenmaterial		200-20	134,50

Unverbindliche LISTENPREISE – ohne MwSt. – zzgl. Frachtanteil

## Rohrschnecke WS 200

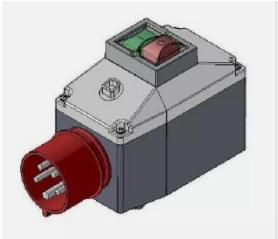
### Schneckenaufnahmen und Zubehör


Bezeichnung	Abbildung	Art.-Nr.	EURO
<b>Auslaufrohr RS 200 inkl. Anschlußkasten</b> Verzinkt		200-30	235,90
<b>Schneckengewinde für Auslauf</b> 1,0m Innenschnecke für Schneckenauslauf		200-31	65,60
<b>Übergang RS 200</b> Verzinkt		200-32	78,50
<b>Montageschelle RS 200</b> 2- teilige Schelle mit Schrauben – <i>St schwarz zum anschweißen</i>		200-33	36,50
<b>Montageschelle RS 200</b> 2- teilige Schelle mit Schrauben - <b>feuerverzinkt</b>		200-34	38,50
<b>Doppelauslauf – Gabelstück 2x 45°</b> Ø 200mm inkl. Spannring		1-283	99,90
<b>Ablaufschlauch NW 200mm – transparent</b> pro Meter		401697	75,50
<b>Schlauchstutzen</b> inkl. Spannring Ø 200mm für Ablaufschlauch		1-628	15,90
<b>Mehrpreis, für Schiebende Ausführung</b>		200-35	58,50

Unverbindliche LISTENPREISE – ohne MwSt. – zzgl. Frachtanteil

## Rohrschnecke WS 200

### Motorschutzschalter

Bezeichnung	Abbildung	Art.-Nr.	EURO
<b>Motorschutzschalter mit CEE-Gerätestecker 16 A</b> mit Anschlusskabel und Anbauteile, unmontiert für 2,2 kW		100-42	127,50
<b>Motorschutzschalter mit CEE-Gerätestecker 16 A</b> mit Anschlusskabel und Anbauteile, unmontiert für 3,0 kW		100-43	127,50
<b>Motorschutzschalter mit CEE-Gerätestecker 16 A</b> mit Anschlusskabel und Anbauteile, unmontiert für 4,0 kW		100-44	127,50
<b>Motorschutzschalter mit CEE-Gerätestecker 16 A</b> mit Anschlusskabel und Anbauteile, unmontiert für 5,5 kW		100-45	138,90

Bezeichnung	Abbildung	Art.-Nr.	EURO
<b>Funkfernsteuerung zur Schneckenschaltung v.</b> Fahrsitz (Hand-0-Automatik), – mit Zeitabschaltung im Gehäuse - <b>1 Fördergerät</b>		441450	419,00
<b>Funkfernsteuerung zur Schneckenschaltung v.</b> Fahrsitz (Hand-0-Automatik), – mit Zeitabschaltung im Gehäuse - <b>2 Fördergerät</b>		441451	569,00
<b>Funkfernsteuerung zur Schneckenschaltung v.</b> Fahrsitz (Hand-0-Automatik), – mit Zeitabschaltung im Gehäuse - <b>3 Fördergerät</b>		441460	779,30
<b>Funkfernsteuerung zur Schneckenschaltung v.</b> Fahrsitz (Hand-0-Automatik), – mit Zeitabschaltung im Gehäuse - <b>4 Fördergerät</b>		441461	895,00

Unverbindliche LISTENPREISE – ohne MwSt. – zzgl. Frachtanteil

## Rohrschnecken mit Keilriemenantrieb Rohrschnecken mit Getriebemotor



### Serienmäßig:

El.-Motor, Auslauf-Durchmesser 150mm;

Schneckenrohr mit Verbindungsmuffen und Aufhängeöse verzinkt; ohne Einlaufelement; verzinkte Ausführung

Type		RS 127 K
Antriebsart		Keilriemen
Leistung	t/h	25
Leistung 45°	t/h	16
Rohrdurchmesser	mm	127

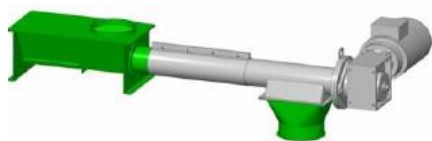
RS 127 G	
Getriebe	
12 bei 400 U/min	
7 bei 400 U/min	
127	

Länge	Art.-Nr.	RS 127 K		Art.-Nr.	RS 127 G	
		kW	EURO		kW	EURO
2,00 m	489400	2,2	825,30	487000	1,5	960,20
3,00 m	489410	2,2	947,50	487010	1,5	1.046,80
4,00 m	489420	2,2	1.053,10	487020	1,5	1.090,40
5,00 m	489430	2,2	1.104,80	487030	1,5	1.160,50
6,00 m	489440	3,0	1.218,70	487040	2,2	1.234,90
7,00 m	489450	3,0	1.270,40	487050	2,2	1.285,10
8,00 m	489460	3,0	1.322,20	487060	2,2	1.460,20
9,00 m	489470	3,0	1.498,10	487070	3,0	1.599,50
10,00 m	489480	4,0	1.549,90	487080	3,0	1.652,60
11,00 m	489490	4,0	1.602,50	487090	3,0	1.735,80
12,00 m	489495	4,0	1.669,80	487095	3,0	1.808,80

Zubehör	Art.-Nr.	EURO
Verlängerung 0,50 m mit Bolzen	400801	105,50
Verlängerung 1,00 m mit Bolzen	400800	125,30
Verlängerung 2,00 m mit Bolzen	400810	165,60
Verlängerung 3,00 m mit Bolzen	400820	219,80

Verbindungsmuffe, lose	400826	26,90
Regenschutzhaube für Antriebskopf	400825	136,60

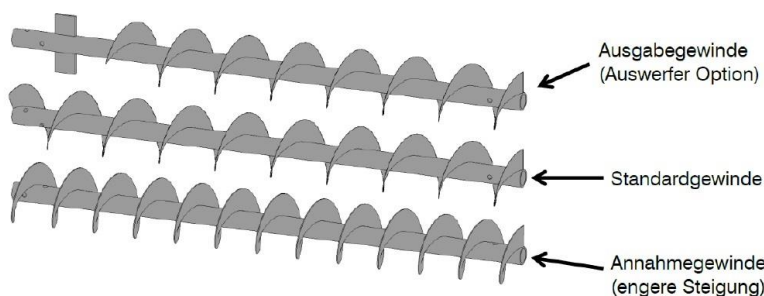
Unverbindliche LISTENPREISE – ohne MwSt. – zzgl. Frachtanteil



Verbindungsmuffe

Regenschutzhaube

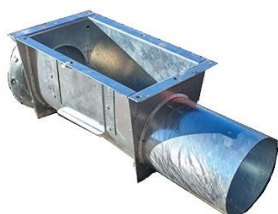
Antriebskopf für  
Getriebemotor



## Zubehör für Rohrschnecke RS 127

Zubehör	Art.-Nr.	EURO
Annahmegewinde 1,00m, Mehrpreis	400830	60,10
<b>1,0m Einlaufkasten</b> mit Gewinde, Endlagerwelle, Lager und Muffe	400851	347,80
<b>Einlauf Ø 150mm</b> für Einlaufkasten	400850	42,00
<b>Trichteraufsatz 500x500mm</b> mit Schutzgitter für Einlaufkasten	400853	109,00
<b>Einlauftrichter 45°</b> für Einlaufkasten mit Regulierring und Schutzgitter	400854	189,00
<b>Rundeinlauf Ø 150mm inkl. Lagerung</b>	400852	124,50
<b>Fußkorb</b> 1,0m mit Einlaufregulierung und Führungslager	400840	399,50
<b>Fußstütze</b> 1,0m mit Einlaufregulierung	400848	234,95
<b>Montageschelle</b> , 2-tlg., verzinkt	400822	28,50
<b>Schneckenkasten für Trevirasil</b> - verstellbar 0° - 45° ü. Gelenk, Anschluss-Ø 350/450mm mit Spannband, Handschieber, verzinkt	91011	299,50
<b>Schneckenkasten für Polyester-Außensilo</b> – Neigung einstellbar 0 – 45°; mit Handschieber	92011	299,90
<b>Zwischenein- und Auslauf Ø 150mm</b> , verzinkt	210452	60,10
<b>Rohrschieber Ø 150mm</b> inkl. Spannring	210453	84,60
<b>Endlager mit Welle</b>	210454	44,50
<b>Schiebende Ausführung</b> , Mehrpreis	400875	50,50

Unverbindliche LISTENPREISE – ohne MwSt. – zzgl. Frachttanteil



Einlaufkasten mit Inspektionsöffnung



Annahmegewinde



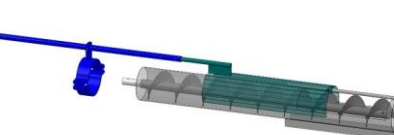
Montageschelle



Einlauftrichter 45° für Einlaufkasten



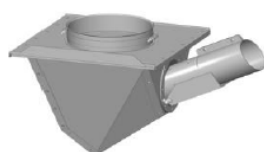
Fußkorb mit Einlaufregulierung und Endlager



Fußstütze mit Einlaufregulierung



Rundeinlauf mit Lagerung



Schneckenkasten für Sackensilo



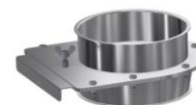
Schneckenkasten für Polyester-Außensilo



Zwischenauslauf



Endlager

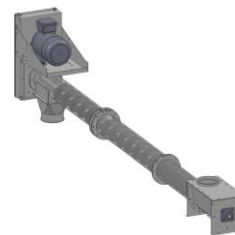


Rohrschieber

## Rohrschnecken mit Keilriemenantrieb

### Serienmäßig:

El.-Motor, Auslauf-Durchmesser 200mm;  
Schneckenrohre mit Flanschverbindung und Aufhängeöse verzinkt;  
ohne Einlaufelement; verzinkte Ausführung



Type	
Antriebsart	
Leistung waagrecht	t/h
Leistung 45°	t/h
Drehzahl ca.	U/min
Rohrdurchmesser	mm

RS 220 K
Keilriemenantrieb
60
50
320
220

Länge
2,00 m
3,00 m
4,00 m
5,00 m
6,00 m
7,00 m
8,00 m
9,00 m
10,0 m
11,0 m
12,0 m
13,0 m
14,0 m

RS 220 K		
Art.-Nr.	kW	EURO
488900	3,0	1.779,40
488910	3,0	1.902,50
488920	4,0	2.259,60
488930	4,0	2.383,80
488940	5,5	2.596,90
488950	5,5	2.875,40
488960	5,5	2.999,90
488970	7,5	3.242,80
488980	7,5	3.521,30
488990	7,5	3.645,50
488995	7,5	3.769,90
488997	11,0	4.589,40
488999	11,0	4.713,50

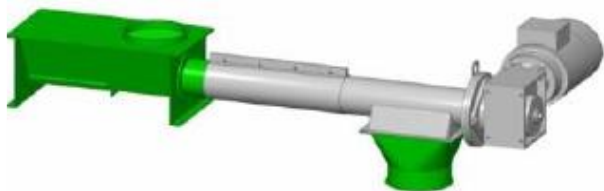
Auch mit Getriebemotor erhältlich!  
Edelstahl-Ausführung auf Anfrage!

### Zubehör

Verlängerung 0,50 m mit Bolzen
Verlängerung 1,00 m mit Bolzen
Verlängerung 2,00 m mit Bolzen
Verlängerung 2,50m mit Bolzen
Verlängerung 3,00 m mit Bolzen

Art.-Nr.	EURO
403901	222,50
403900	278,40
403910	403,70
403920	464,70
403921	526,80

Unverbindliche LISTENPREISE – ohne MwSt. – zzgl. Frachtanteil





## Rohrschnecken mit Getriebemotor

### Serienmäßig:

El.-Motor, Auslauf-Durchmesser 200mm;  
Schneckenrohr mit Flanschverbindung und Aufhängeöse verzinkt;  
ohne Einlaufelement; verzinkte Ausführung



Type	
Antriebsart	
Leistung waagrecht	t/h
Leistung 45°	t/h
Drehzahl ca.	U/min
Rohrdurchmesser	mm

RS 220 G
Getriebemotor
60
50
320
220

Länge
2,00 m
3,00 m
4,00 m
5,00 m
6,00 m
7,00 m
8,00 m
9,00 m
10,0 m
11,0 m
12,0 m
13,0 m
14,0 m

RS 220 G		
Art.-Nr.	kW	EURO
403800	3,0	2.178,90
403810	3,0	2.302,10
403820	4,0	2.812,40
403830	4,0	2.936,60
403840	5,5	3.436,10
403850	5,5	3.714,50
403860	5,5	3.839,70
403870	7,5	3.921,90
403880	7,5	4.232,50
403890	7,5	4.399,40
403895	7,5	4.495,90
403897	9,2	5.645,80
403899	9,2	5.799,30

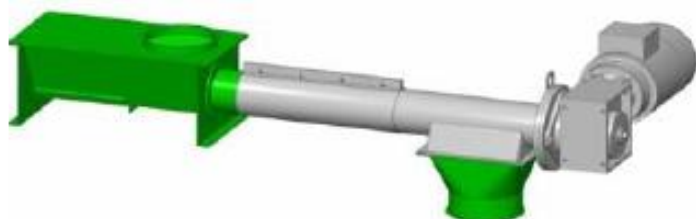
Auch mit Getriebemotor erhältlich!  
Edelstahl-Ausführung auf Anfrage!

### Zubehör

Verlängerung 0,50 m mit Bolzen
Verlängerung 1,00 m mit Bolzen
Verlängerung 2,00 m mit Bolzen
Verlängerung 2,50m mit Bolzen
Verlängerung 3,00 m mit Bolzen

Art.-Nr.	EURO
403901	222,50
403900	278,40
403910	403,70
403920	464,70
403921	526,80

Unverbindliche LISTENPREISE – ohne MwSt. – zzgl. Frachtanteil



## Rohrschnecken mit Keilriemenantrieb und Zwischenlagern

Schwere Industriearbeitung mit Flanschverbindung und abschmierbaren Zwischenlagern, Inspektionsöffnung vor jedem Zwischenlager



### Serienmäßig:

El.-Motor, Auslauf gerade, Zwischenlager, ohne Einlaufelement; verz. Ausführung

Type	
Antriebsart	
Leistung waagrecht	t/h
Leistung 45°	t/h
Rohrdurchmesser	mm

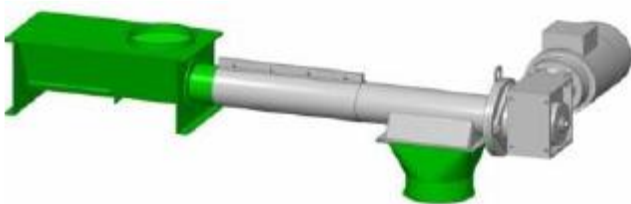
RS 220 Z - K
Keilriemenantrieb
60
50
200

Länge
2,00 m
3,00 m
4,00 m
5,00 m
6,00 m
7,00 m
8,00 m
9,00 m
10,0 m
11,0 m
12,0 m
13,0 m
14,0 m

RS 220 Z - K		
Art.-Nr.	kW	EURO
410501	3,0	1.915,70
410505	3,0	2.128,90
410515	4,0	2.614,30
410525	4,0	2.538,50
410535	5,5	2.951,60
410545	5,5	3.358,40
410555	5,5	3.483,70
410565	7,5	3.725,90
410575	7,5	4.132,60
410582	7,5	4.256,80
410586	7,5	4.280,90
410588	11,0	5.259,10
410590	11,0	5.383,30

Edelstahlausführung auf Anfrage!  
Auch mit Getriebemotor lieferbar!

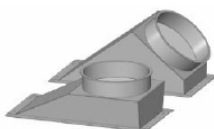
Unverbindliche LISTENPREISE – ohne MwSt. – zzgl. Frachtanteil



## Zubehör für Rohrschnecke RS 220

Zubehör	RS 220	
	Art.-Nr.	EURO
<b>Verlängerung</b> 0,50 m mit Bolzen und Zwischenlager geflanscht	615200	350,90
<b>Verlängerung</b> 1,00 m mit Bolzen und Zwischenlager geflanscht	615200	406,80
<b>Verlängerung</b> 2,00 m mit Bolzen und Zwischenlager geflanscht	615210	531,90
<b>Verlängerung</b> 2,50m mit Bolzen und Zwischenlager geflanscht	615220	593,50
<b>Verlängerung</b> 3,00 m mit Bolzen und Zwischenlager geflanscht	615230	655,20
<b>Zwischenlager</b> , lose	635250	128,40
<b>Annahmegewinde</b> 1,00m, Mehrpreis	403930	140,80
<b>Verstärktes Gewinde</b> , t = 3,0mm, Mehrpreis p. m.	403960	124,20
<b>Gewinde</b> RS 200 = Ø 170mm und RS 220 = Ø 190mm t = 3mm zur Förderung von Leguminosen, Mehrpreis p.m.	403961	128,40
<b>Einlaufkasten</b> 1m mit Gewinde mit Lager und Blinddeckel	403950	243,50
<b>Einlauf</b> gerade für Einlaufkasten Ø 200mm	403953	64,20
<b>Einlauf</b> 45° für Einlaufkasten	403955	87,90
<b>Einlauftrichter</b> 45° für Einlaufkasten mit Regulierung	403952	184,90
<b>Einlauftrichter</b> 1,36x1,16m	403954	308,50
<b>Fußkorb</b> 1,0m mit Standardgewinde	403940	426,50
<b>Zahnstangengewinde</b> und Handkurbel für Fußkorb	403941	405,70
<b>Fußstütze</b> 1,0m mit Annahmegewinde / Steigung 135mm	403948	299,20
<b>Einlaufregulierung</b> für Fußstütze mit Zahnstangengewinde und Handkurbel	403949	488,50
<b>Führungslager</b> mit Endlagerwelle für Fußkorb und Fußstütze	403942	169,80
<b>Dosiergerät</b> Type SP 400; kpl. (siehe Seite 22)	Sp-400	1.499,40
<b>Beizgerät</b> -GBZ-Membranpumpe kpl. (s. Seite22)	GBZ	949,30
<b>Zwischeneinlauf eckig</b> , kurz, zum Klemmen, lose	410860	66,30
<b>Zwischenein- oder Auslauf eckig</b> , lang, zum Klemmen, lose	810861	112,50
<b>Längsschieber</b> für Zwischenauslauf	410862	47,60
<b>Übergang eckig – eckig</b> passend für Auslaufübergang Ø 200mm	410863	80,80
<b>Schiebende Ausführung</b> , Mehrpreis	410864	55,50

Unverbindliche LISTENPREISE – ohne MwSt. – zzgl. Frachtanteil



Einlaufkasten



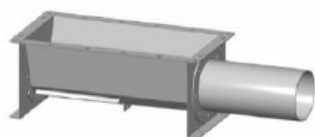
Fußkorb



Fußstütze



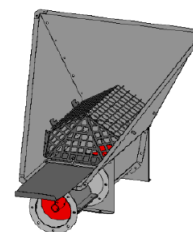
Zwischenauslauf



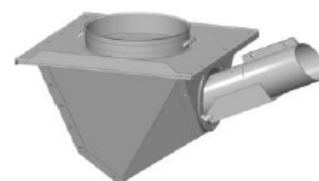
Einlaufkasten



Einlauftrichter 6-eckig



I



Schneckenkasten 0 – 45°



Einlauftrichter 1,36x1,16m

## Rohrschnecken mit Keilriemenantrieb

Schwere Industrieausführung mit Flanschverbindung und abschmierbaren Zwischenlagern, El.-Motor, Auslauf gerade, Zwischenlager, ohne Einlaufelement; verz. Ausführung



Type		RS 270 Z – K
Antriebsart		Keilriemen
Leistung waagrecht	t/h	90
Leistung 45°	t/h	70
<b>Rohrdurchmesser</b>	<b>mm</b>	<b>250</b>

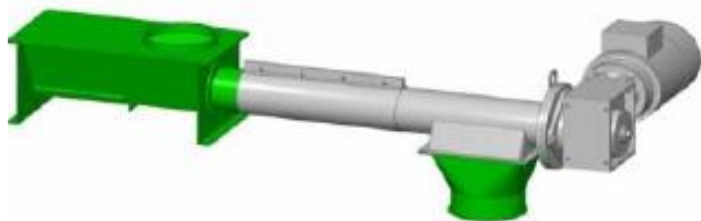
RS 300 Z – K	
Keilriemenantrieb	
120	
90	
<b>300</b>	

Länge	Art.-Nr.	RS 270 Z – K		Art.-Nr.	RS 300 Z – K	
		kW	EURO		kW	EURO
2,00 m	411099	3,0	2.471,50	411499	3,0	2.989,50
3,00 m	411105	4,0	2.826,30	411505	4,0	3.355,30
4,00 m	411115	5,5	3.472,50	411515	5,5	4.139,80
5,00 m	411125	5,5	3.649,10	411525	7,5	4.439,20
6,00 m	411135	7,5	3.847,90	411535	7,5	4.729,50
7,00 m	411145	7,5	4.349,80	411545	11,0	5.899,90
8,00 m	411155	11,0	4.999,10	411555	11,0	6.168,70
9,00 m	411165	11,0	5.245,10	411565	11,0	6.559,50
10,00 m	411175	11,0	5.748,00	411575	15,0	7.199,30
11,00 m	411182	11,0	5.925,90	411582	15,0	7.587,30
12,00 m	411186	15,0	6.459,70	411586	15,0	7.899,30
13,00 m	411188	15,0	6.865,30	411588	15,0	8.555,30
14,00 m	411190	15,0	6.939,30			

Rohrschnecke auch mit Getriebemotor lieferbar!  
Edelstahlausführung auf Anfrage!

Zubehör	RS 270		RS 300	
	Art.-Nr.	EURO	Art.-Nr.	EURO
<b>Verlängerung</b> 0,50 m mit Bolzen mit Zwischenlagern	411314	402,50	411714	505,50
<b>Verlängerung</b> 1,00 m mit Bolzen mit Zwischenlagern	411315	505,60	411715	632,80
<b>Verlängerung</b> 2,00 m mit Bolzen mit Zwischenlagern	411320	679,90	411720	908,90
<b>Verlängerung</b> 2,50 m mit Bolzen mit Zwischenlagern	411330	768,90	411730	1.055,80
<b>Verlängerung</b> 3,00 m mit Bolzen mit Zwischenlagern	411331	855,90	411731	1.199,90
<b>Zwischenlager, lose</b>	663290	139,50	664290	155,90

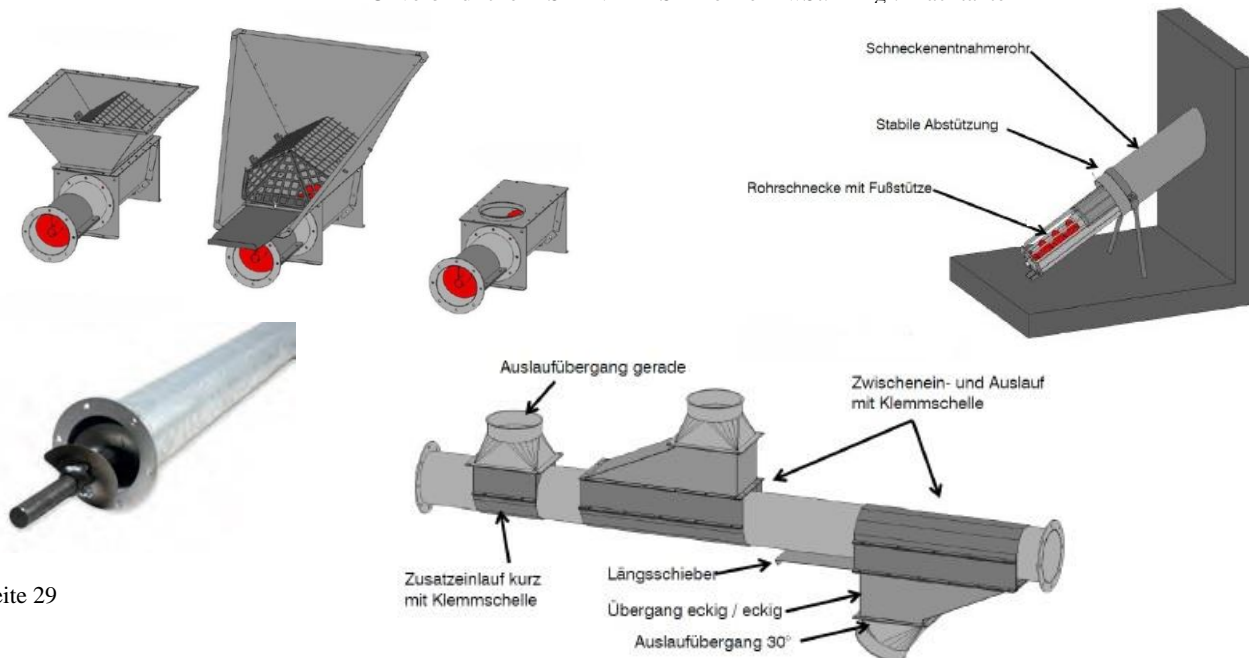
Unverbindliche LISTENPREISE – ohne MwSt. – zzgl. Frachanteil



## Zubehör für Rohrschnecke RS 270 / RS 300

Zubehör	RS 270		RS 300	
	Art.-Nr.	EURO	Art.-Nr.	EURO
<b>Annahmegewinde</b> 1,00m, Mehrpreis	411370	154,20	411770	161,90
<b>Verstärktes Gewinde</b> , t = 4,0mm Mehrpreis p.m.	411380	148,50	411780	158,50
<b>Gewinde</b> RS 270 = Ø 240mm t = 4mm und RS 300 = Ø 265mm t = 6mm zur Förderung von Leguminosen, Mehrpreis p.m.	411310	154,30	411710	169,50
<b>Auswerfer</b> im Auslauf, Mehrpreis	411400	23,10	411800	23,10
<b>Einlaufkasten 1,0m mit Standardgewinde</b> ; mit Lager und Deckel	411430	261,90	411830	289,50
<b>Einlauf</b> gerade für Einlaufkasten	411440	74,90	411840	85,90
<b>Einlauf 45°</b> für Einlaufkasten	411441	98,80	411841	108,50
<b>Einlauftrichter 45°</b> für Einlaufkasten	441451	279,50	663630	287,60
<b>Trichteraufsatz 600x600</b> für Einlaufkasten	411450	128,30	663600	128,30
<b>Einlauftrichter 1,36x1,16m</b> mit Regulierung und Schutzgitter	663640	408,20	663640	408,30
Fußkorb 1,00m mit Einlaufregulierung und Standardgewinde 945mm	663410	453,90		497,90
<b>Zahnstangengewinde</b> und Handkurbel für Fußkorb	663411	426,50		435,80
<b>Fußstütze</b> mit 1,0m mit Annahmegewinde	663420	319,90	664420	355,50
<b>Einlaufregulierung</b> für Fußstütze mit Zahnstangengewinde und Handkurbel	663425	509,30	664425	519,90
<b>Führungslager</b> mit Endlagerwelle für Fußkorb und Fußstütze	663430	178,50	664430	195,50
<b>Zwischeneinlauf eckig</b> , kurz, zum Klemmen, lose	411465	74,50	411865	77,90
<b>Zwischenein- oder Auslauf eckig</b> , lang, zum Klemmen, lose	411466	122,90	411866	128,50
<b>Längsschieber</b> für Zwischenauslauf	411467	49,70	411867	49,70
<b>Übergang eckig – eckig</b> passend für Auslaufübergang Ø 120 oder 150mm	411468	90,50	411868	90,50
<b>Schiebende Ausführung</b> , Mehrpreis	411469	65,90	411869	65,90

Unverbindliche LISTENPREISE – ohne MwSt. – zzgl. Frachanteil



## Futtermischwagenschnecken für GFK-Außensilos – Polyester Außensilos

Bezeichnung	Art.-Nr.	EURO
Schneckenkasten, mit Absperrschieber; Neigung einstellbar 0 – 45° - Ø 102mm	92010	299,90
Schneckenkasten, mit Absperrschieber; Neigung einstellbar 0 – 45° - Ø 127mm	92011	
Schneckenkasten, mit Absperrschieber; Neigung einstellbar 0 – 45° - Ø 152mm	92012	
Schneckenkasten f. Futtermischwagenschnecke Ø 150mm 60° mit Inspektionsluke	92025	299,90
Schneckenkasten f. Futtermischwagenschnecke Ø 200mm 60° mit Inspektionsluke	92034	349,50
<b>Futtermischwagenschnecke Ø 150mm, El.-Motor 3,0 kW - Länge 4,50m komplett mit 1,0m Ablaufschlauch und Regenschutzhaube für Antrieb</b>	<b>92017</b>	<b>1.139,00</b>
<b>Futtermischwagenschnecke Ø 150mm, El.-Motor 3,0 kW - Länge 5,50m komplett mit 1,0m Ablaufschlauch und Regenschutzhaube für Antrieb</b>	<b>92018</b>	<b>1.169,00</b>
<b>Futtermischwagenschnecke Ø 200mm, El.-Motor 4,0 kW – Länge 5,50m komplett mit 1,0m Ablaufschlauch und Regenschutzhaube für Antrieb</b>	<b>92033</b>	<b>2.999,00</b>
<b>Funkfernsteuerung</b> zur Schneckenschaltung v. Fahrersitz (Hand-0-Automatik), 1 Fördergerät – mit Zeitabschaltung im Gehäuse	441450	389,50
<b>Funkfernsteuerung</b> zur Schneckenschaltung v. Fahrersitz (Hand-0-Automatik), 2 Fördergeräte – mit Zeitabschaltung im Gehäuse	441451	549,50
<b>Funkfernsteuerung</b> zur Schneckenschaltung v. Fahrersitz (Hand-0-Automatik), 2 – 3 Fördergeräte – mit Zeitabschaltung im Gehäuse	441460	779,30
<b>Funkfernsteuerung</b> zur Schneckenschaltung v. Fahrersitz (Hand-0-Automatik), 2 – 4 Fördergeräte – mit Zeitabschaltung im Gehäuse	441461	895,00

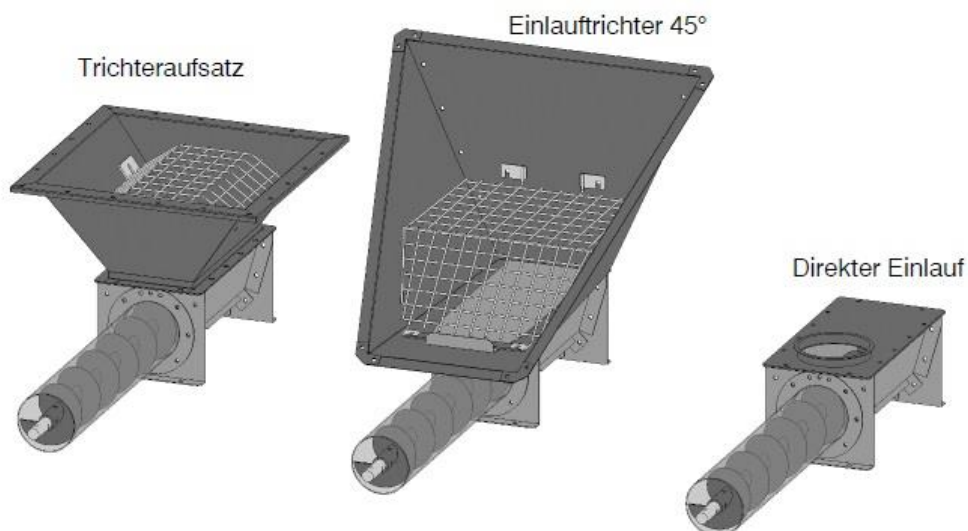
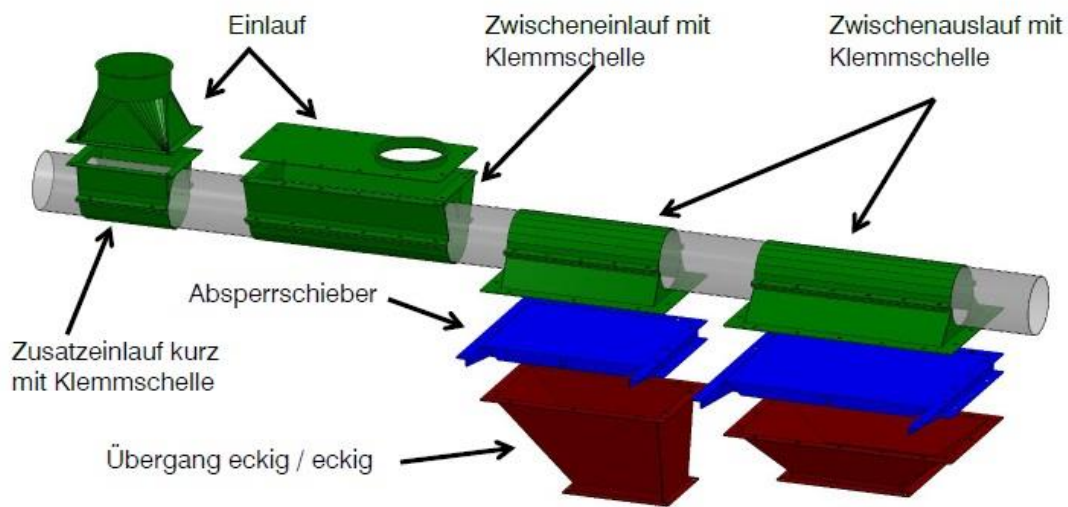
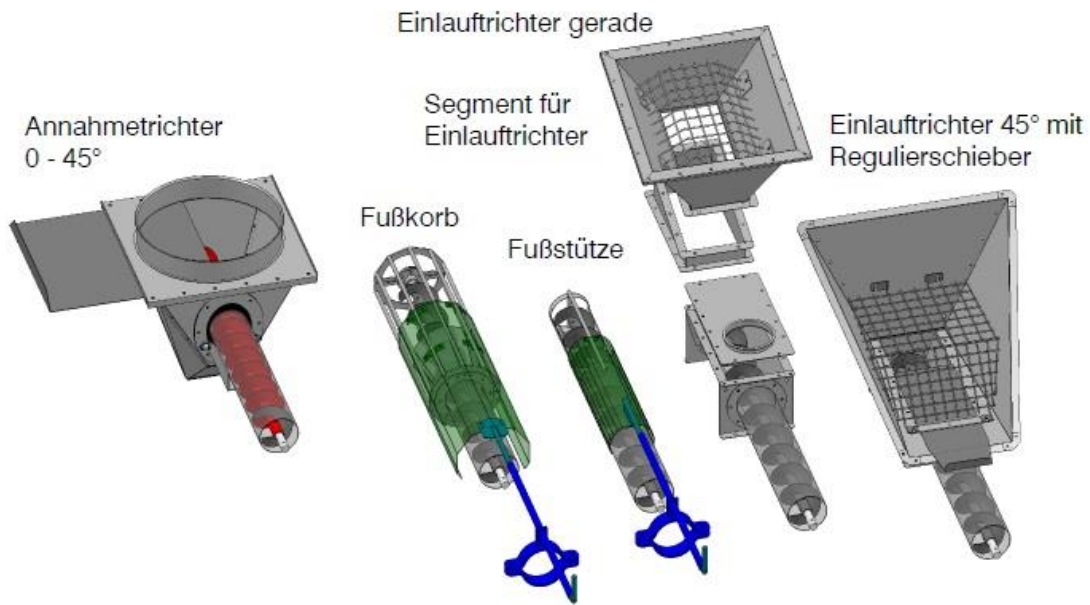


## Schneckenkasten für Trevira-Silos (Sacksilos)

Bezeichnung	Art.-Nr.	EURO
<b>Schneckenkasten</b> stufenlos einstellbar von 0° bis 45° ü. Gelenk, Anschlussdurchmesser 450mm mit Spannband, Handschieber, verzinkt für Förderschnecke Type RS 100 / RS 102	91011	299,90
<b>Schneckenkasten</b> in Edelstahlausführung, <b>Mehrpreis</b>	91012	229,00
<b>Schneckenkasten mit Rührwerk für schwerfließende Güter;</b> Rührwerk mit Getriebemotor 1,5 kW / 36 U/min; Anschluss-Ø 430/450/500mm; Winkelverstellung 0 – 60° stufenlos	91099	919,00

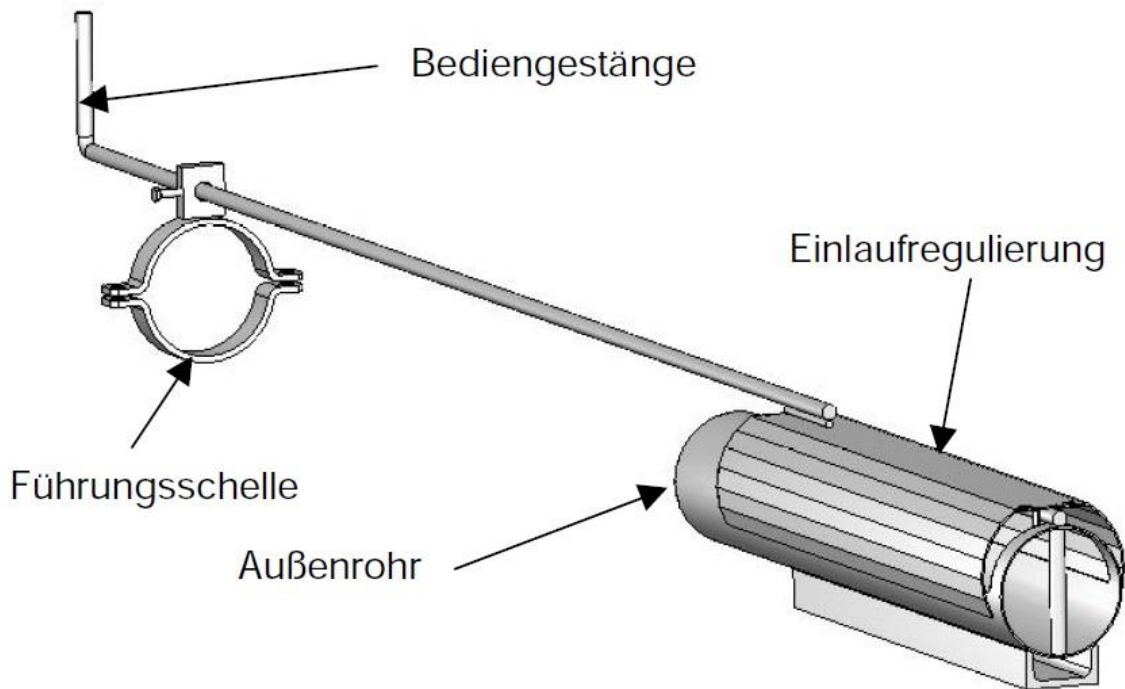
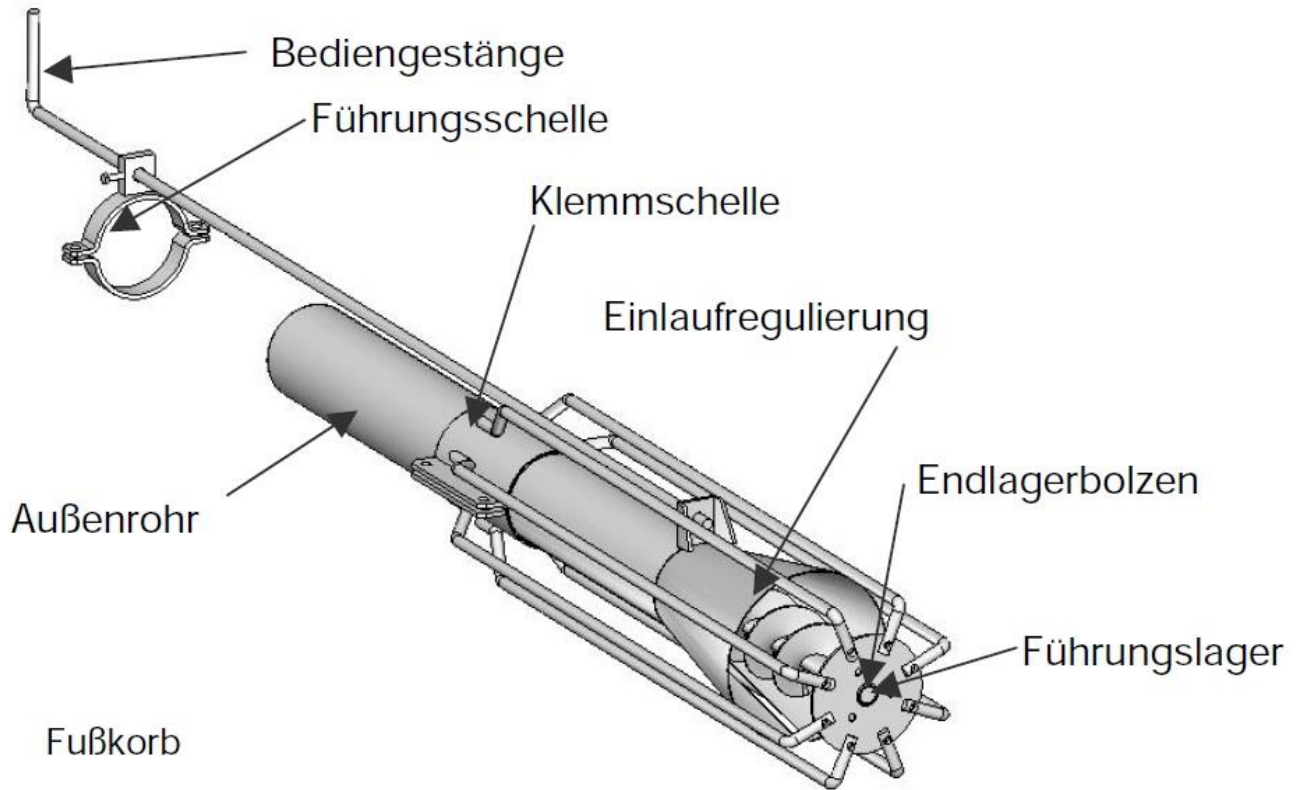


## Einlauf- und Auslaufelemente Rohrschnecke



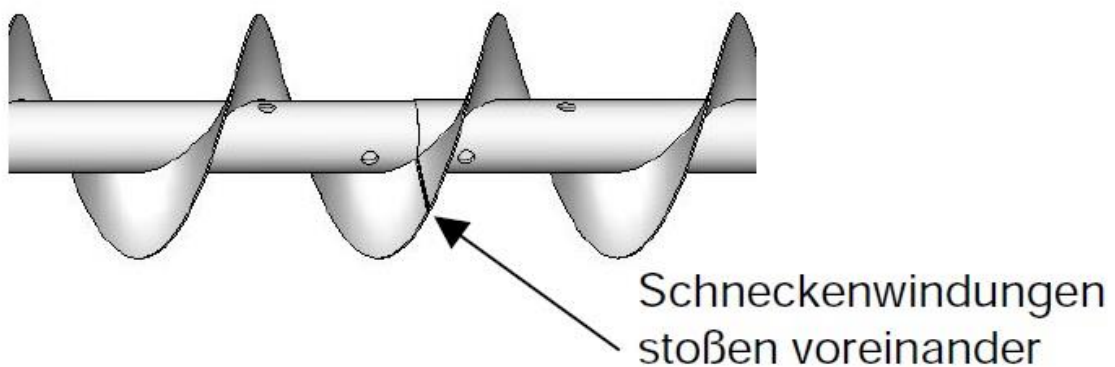
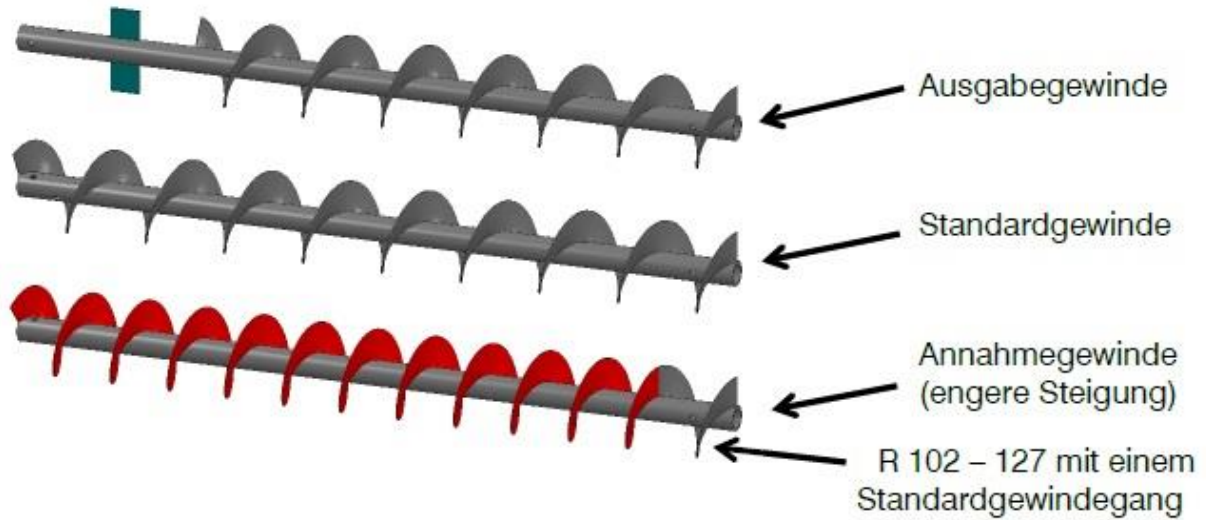


## Sumpf- und Siloentnahme für Rohrschnecke

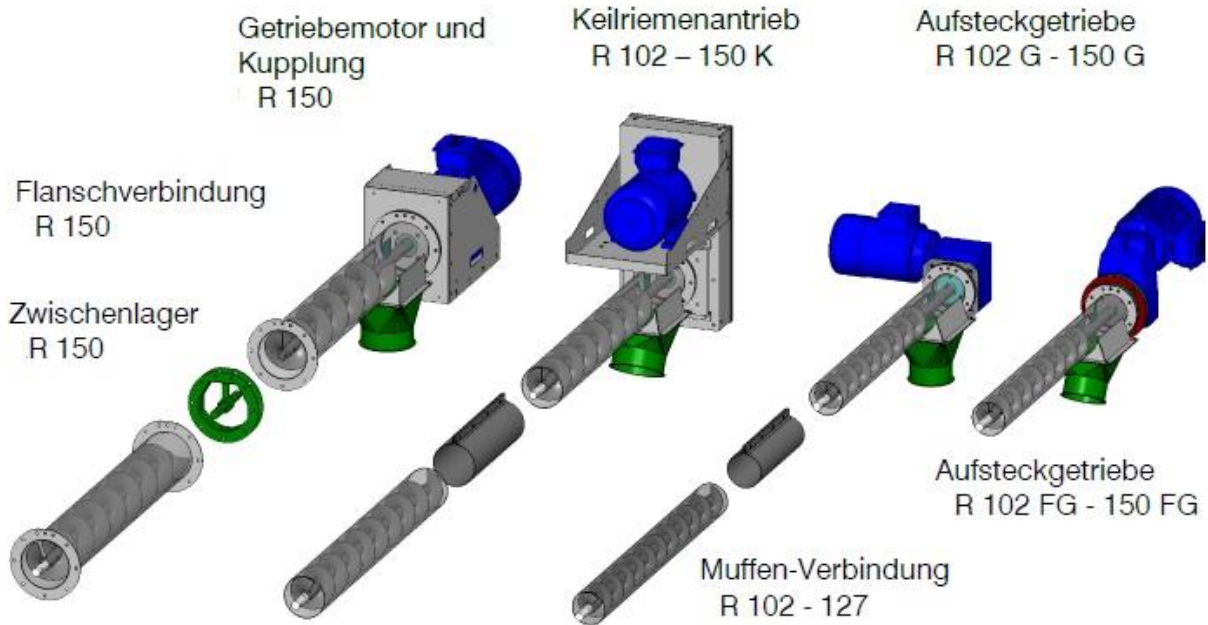


Fußstütze RS102

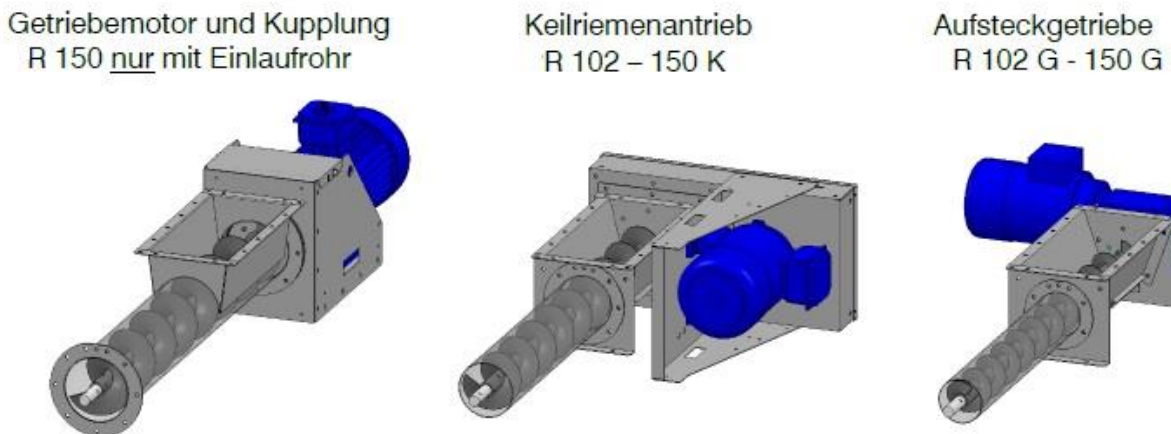
## Innenschnecken - Gewindearten



## Antriebsarten Rohrschnecken



R- Antriebe für ziehende Ausführung und Verlängerungen



R- Antriebe für schiebende Ausführung mit Einlaufkasten

## Trichtergrößen für Einlaufkasten

