

Kreuzkämper Trogschnecken

für Landwirtschaft und Industrie

Unsere Trogschnecken sind universell für den Transport von trockenen, rieselfähigen Schüttgütern wie von Getreide, Mais, Leguminosen und Schrot einsetzbar. Für weitere Fördergüter ist der Einsatz zu prüfen.

Die Trogförderschnecken sind ausgelegt für den waagerechten Transport von fast allen rieselfähigen Schüttgütern.

Unsere Trogschnecken liefern wir in verzinkter Stahlausführung mit Getriebemotor, sowie wartungsarmen Zwischen- und Endlagern.

Durch die geflanschten Tröge sind unsere Trogförderschnecken besonders stabil und jederzeit zu verlängern.

Des Weiteren können Sie die Trogschnecke auch mit Rechts- / Linksgewinde zur gegenläufigen Förderung erhalten.

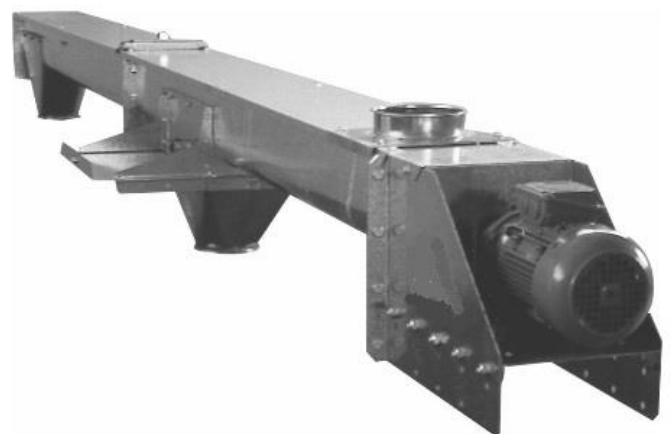
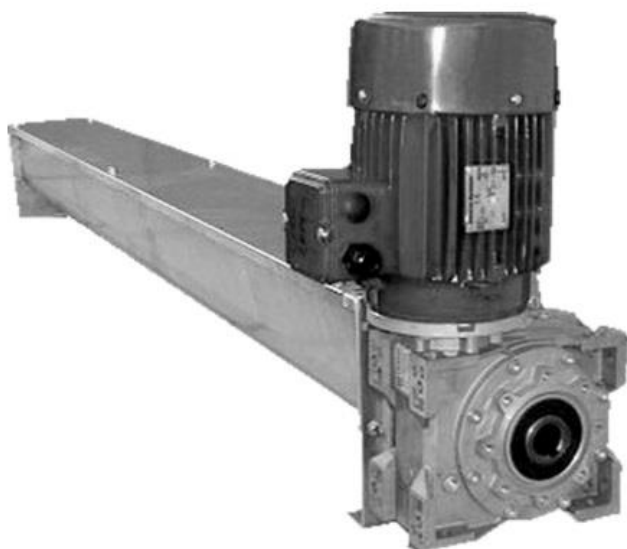
Unsere Trogschnecken fertigen wir sowohl in unserer Standardausführung „Typ RКСN“, als auch als schwere Stahlausführung „Typ KTS“ zum Beispiel für die Industrie oder Futtermittelbetriebe.

Einsatzbereiche:

- Futtermittelindustrie
- Lebensmittelindustrie
- Erneuerbare Energien
- Kunststoffverarbeitende Industrie
- Kraftwerke
- Recyclingindustrie

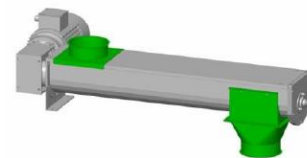


Unsere Trogschnecken bekommen Sie in verzinkter Ausführung als auch auf Anfrage in Edelstahl-Ausführung.



Trogschnecken in verzinkter Ausführung

Antrieb mit Getriebemotor, 285 U/min., (auf Anfrage mit Keilriemenantrieb)
End- und Zwischenlager, Verbindungsflansche, Deckel; ohne Ein- und Auslauf
(Stahlausführung für die waagerechte Förderung, Fördertröge feuerverzinkt)



Type		RKSN 1500
Leistung bis	t/h	20
Gewinde	Ø mm	135
Auslauf	Ø mm	150

RKSN 2000	
	40
	180
	200

Troglänge	Art.-Nr.	RKSN 1500		Art.-Nr.	RKSN 2000	
		kW	EURO		kW	EURO
2,00 m	424100	1,1	809,50	425100	1,5	1.006,90
3,00 m	424110	1,1	1.020,80	425110	1,5	1.265,60
4,00 m	424120	1,1	1.085,30	425120	1,5	1.350,60
5,00 m	424130	1,1	1.153,40	425130	1,5	1.460,20
6,00 m	424140	1,1	1.361,90	425140	1,5	1.694,40
7,00 m	424150	1,5	1.448,80	425150	2,2	1.848,30
8,00 m	424160	1,5	1.657,60	425160	2,2	2.082,50
9,00 m	424170	1,5	1.725,50	425170	2,2	2.192,10
10,00 m	424180	1,5	1.793,30	425180	3,0	2.320,50
11,00 m	424190	2,2	2.023,90	425190	3,0	2.579,30
12,00 m	424200	2,2	2.089,20	425200	3,0	2.664,30
13,00 m	424210	2,2	2.300,70	425210	4,0	2.971,40
14,00m	424220	3,0	2.452,80	425220	4,0	3.056,50
15,00m	424230	3,0	2.520,60	425230	4,0	3.165,80
16,00m	424240	3,0	2.732,30	425240	4,0	3.424,70
17,00m	424250	3,0	2.797,50	425250	4,0	3.509,60
18,00m	424260	4,0	3.009,20	425260	5,5	4.267,90
19,00m	424270	4,0	3.122,40	425270	5,5	4.352,90
20,00m	424280	4,0	3.190,50	425280	5,5	4.462,50
21,00m	424282	4,0	3.401,90	425282	5,5	4.721,30
22,00m	424284	4,0	3.467,80	425284	5,5	4.806,30
23,00m	424286	4,0	3.678,30	425286	5,5	5.065,10
24,00m	424288	4,0	3.743,80	425288	5,5	5.150,30

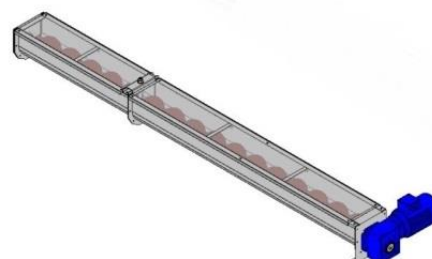
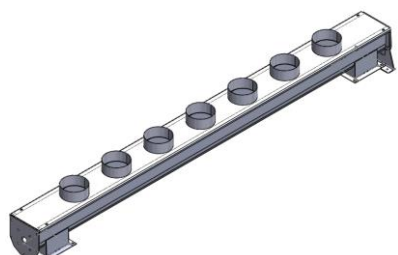
Zubehör	Art.-Nr.	EURO
	RKSN 1500	

Art.-Nr.	EURO
RKSN 2000	

Verlängerung mit Deckel und Lager 1,00 m	424400	212,90
Verlängerung 1,50 m	424410	242,70
Verlängerung 2,00 m	424420	277,50
Verlängerung 2,50 m	424421	311,80

425400	259,50
425410	302,40
425420	344,80
425421	399,60

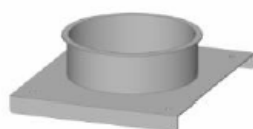
Unverbindliche LISTENPREISE – ohne MwSt. – zzgl. Frachtanteil



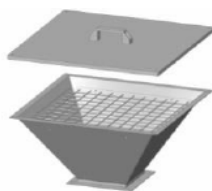
Zubehör Trogschnecken

Zubehör	Art.-Nr.	EURO	Art.-Nr.	EURO
	RKS 1500		RKS 2000	
Regenschutz für Antrieb	424430	67,20	425430	79,70
für Zwischenlager	424440	28,20	425440	29,10
für Endlagerung	424445	19,30	425445	16,80
Einlauf, lose	424500	29,60	425500	40,90
Einlauftrichter 400x400mm mit Schutzgitter	424501	89,90	---	---
Einlauftrichter 500x500mm mit Schutzgitter	---	---	425502	93,10
Endauslauf, kurz, eckig, lose	424510	31,20	424503	35,10
Endauslauf 45° mit Auslaufübergang	424511	207,90	424504	220,65
Zwischenauslauf, lang, eckig, lose	424512	50,70	424505	52,40
Absperrschieber handbetätigt				
für Zwischenauslauf lang mit Umlenkrolle	424513	96,70	424506	105,10
Stellungsanzeige für Querschieber, handbetätigt	424514	228,90	424507	228,90
Meldeschalter, Kategorie 3D, 24 V, lose	424515	72,20	424508	72,20
Absperrschieber motorisch betätigt mittels Seilwinde Getriebemotor 0,18 kW und Stellungsanzeige	424516	699,90	424509	712,80
Absperrschieber pneumatisch betätigt mittels Zylinder Magnetventil, Spule 24 V und Stellungsanzeige	424517	609,90	424510	620,80
Übergang gerade, eckig - eckig	424550	42,70	425550	47,30
Segment 45°, eckig - eckig	424551	72,10	425551	75,50
Übergang eckig auf rund	424554	58,10	425554	64,70

Unverbindliche LISTENPREISE – ohne MwSt. – zzgl. Frachttanteil



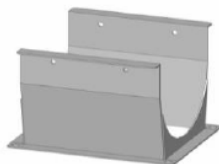
Einlauf



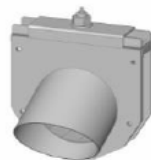
Einlauftrichter
mit Deckel



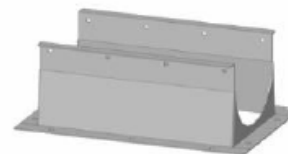
Absperrschieber
motorisch



Endauslauf kurz



Endauslauf 45° mit
Auslaufübergang



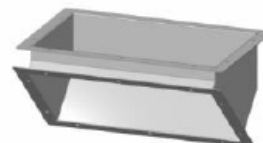
Zwischenauslauf lang



Absperrschieber mit
Stellungsanzeige



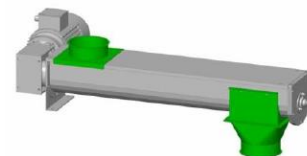
Übergang eckig - eckig



Segment 45° eckig - eckig

Trog-schnecken KTS in verzinkter Ausführung

Schwere Stahlausführung - Industrieausführung



Antrieb mit Getriebemotor, 235 U/min., Kupplung, Motorkonsole, End- und Zwischenlagerung, Verbindungsflansche, ohne Ein- und Auslauf (schwere Stahlausführung für die waagerechte Förderung, Fördertröge feuerverzinkt)

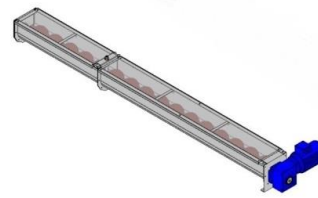
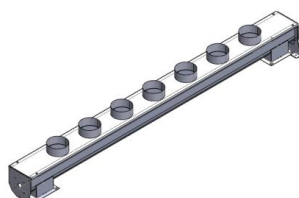
Type		KTS 150	KTS 200
Leistung bis	t/h	20	40
Gewinde	Ø mm	150	200
Auslauf	Ø mm	150	200

Troglänge	Art.-Nr.	KTS 150		Art.-Nr.	KTS 200	
		kW	EURO		kW	EURO
2,00 m	541100	1,1	1.111,80	551100	1,5	1.599,80
3,00 m	541110	1,1	1.372,30	551110	1,5	1.908,60
4,00 m	541120	1,1	1.443,30	551120	1,5	2.038,30
5,00 m	541130	1,1	1.529,80	551130	1,5	2.151,60
6,00 m	541140	1,1	1.774,80	551140	1,5	2.476,90
7,00 m	541150	1,1	1.861,30	551150	2,2	2.709,50
8,00 m	541160	1,1	2.106,30	551160	2,2	3.034,80
9,00 m	541170	1,5	2.217,50	551170	2,2	3.148,10
10,00 m	541180	1,5	2.303,90	551180	3,0	3.289,10
11,00 m	541190	2,2	2.580,80	551190	3,0	3.597,90
12,00 m	541200	2,2	2.651,90	551200	3,0	3.727,60
13,00 m	541210	2,2	2.912,30	551210	3,0	4.036,60
14,00m	541220	3,0	3.053,40	551220	4,0	4.281,50
15,00m	541230	3,0	3.139,90	551230	4,0	4.394,70
16,00m	541240	3,0	3.399,90	551240	4,0	4.703,60
17,00m	541250	3,0	3.471,30	551250	4,0	4.833,30
18,00m	541260	3,0	3.731,70	551260	5,5	5.510,60
19,00m	541270	3,0	3.802,80	551270	5,5	5.640,30
20,00m	541280	4,0	4.004,60	551280	5,5	5.753,60
21,00m	541290	4,0	4.264,90	551290	5,5	6.062,40
22,00m	541300	4,0	4.336,10	551300	5,5	6.192,20
23,00m	541310	4,0	4.596,50	551310	5,5	6.500,90
24,00m	541320	4,0	4.667,50	551320	7,5	6.809,80
30,00m	541380	5,5	5.962,60	551380	7,5	7.913,40

Zubehör	Art.-Nr.	EURO	Art.-Nr.	EURO
	KTS 150		KTS 200	

Verlängerung mit Deckel und Lager 1,00 m	541500	260,50	551500	308,90
Verlängerung 1,50 m	541505	293,40	551505	380,90
Verlängerung 2,00 m	541510	331,50	551510	438,60
Verlängerung 2,50 m	541515	374,70	551520	495,20

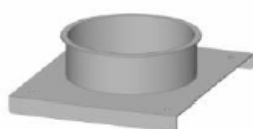
Unverbindliche LISTENPREISE – ohne MwSt. – zzgl. Frachanteil



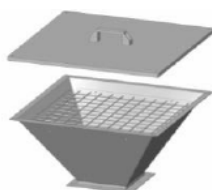
Zubehör Trogschnecken

Zubehör	Art.-Nr.	EURO	Art.-Nr.	EURO
	KTS 150		KTS 200	
Regenschutz für Antrieb	541600	80,30	551600	80,30
für Zwischenlager	541610	28,90	551610	30,90
für Endlagerung	541605	18,60	551605	20,60
für Trog, p. m.	541615	16,50	551615	16,50
Einlauf, lose	541700	28,90	551700	39,20
Einlauftrichter 500x500mm mit Schutzgitter	541720	90,60	551710	92,70
Einlauftrichter 600x600mm mit Schutzgitter	---	---	---	---
Endauslauf, kurz, eckig, lose	541800	29,90	551800	33,90
Endauslauf 45° mit Auslaufübergang	541930	199,70	551930	211,10
Zwischenauslauf, lang, eckig, lose	541810	49,40	551810	51,50
Absperrschieber handbetätigt				
für Zwischenauslauf lang mit Umlenkrolle	341760	92,70	342760	100,90
Stellungsanzeige für Querschieber , handbetätigt	341761	219,30	342762	219,30
Meldeschalter , Kategorie 3D, 24 V, lose	000511	68,90	00611	68,90
Absperrschieber motorisch betätigt mittels Seilwinde Getriebemotor 0,18 kW und Stellungsanzeige	341762	675,30	342762	686,60
Absperrschieber pneumatisch betätigt mittels Zylinder Magnetventil, Spule 24 V und Stellungsanzeige	341764	587,90	342764	598,20
Übergang gerade , eckig - eckig	341780	41,20	342780	45,30
Segment 45° , eckig – eckig	341763	68,90	342763	73,10
Übergang eckig auf rund	312190	55,60	322190	62,80

Unverbindliche LISTENPREISE – ohne MwSt. – zzgl. Frachttanteil



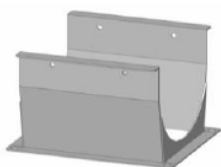
Einlauf



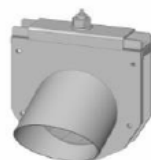
Einlauftrichter
mit Deckel



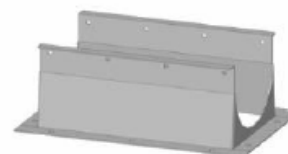
Absperrschieber
motorisch



Endauslauf kurz



Endauslauf 45° mit
Auslaufübergang



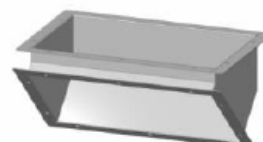
Zwischenauslauf lang



Absperrschieber mit
Stellungsanzeige



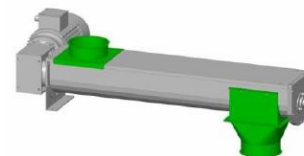
Übergang eckig - eckig



Segment 45°eckig - eckig

Trogschnecken KTS in verzinkter Ausführung

Schwere Stahlausführung - Industrieausführung



Antrieb mit Getriebemotor, 235 U/min., Kupplung, Motorkonsole, End- und Zwischenlagerung, Verbindungsflansche, ohne Ein- und Auslauf (schwere Stahlausführung für die waagerechte Förderung, Fördertröge feuerverzinkt)

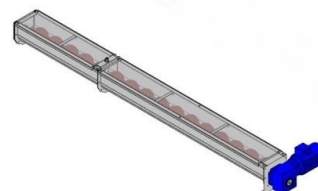
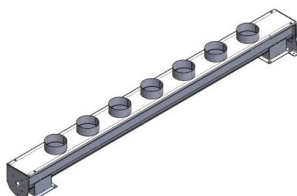
Type		KTS 250
Leistung bis	t/h	60
Gewinde	Ø mm	250
Auslauf	Ø mm	200

		KTS 250	
Troglänge	Art.-Nr.	kW	EURO
2,00 m	561100	2,2	1.982,00
3,00 m	561110	2,2	2.350,30
4,00 m	561120	2,2	2.473,80
5,00 m	561130	2,2	2.603,50
6,00 m	561140	3,0	2.992,60
7,00 m	561150	3,0	3.122,30
8,00 m	561160	3,0	3.484,60
9,00 m	561170	3,0	3.614,40
10,00 m	561180	4,0	3.859,40
11,00 m	561190	4,0	4.227,90
12,00 m	561200	4,0	4.351,50
13,00 m	561210	4,0	4.720,20
14,00m	561220	4,0	4.843,60
15,00m	561230	5,5	5.340,80
16,00m	561240	5,5	5.709,30
17,00m	561250	5,5	5.832,90
18,00m	561260	5,5	6.201,40
19,00m	561270	5,5	6.324,90
20,00m	561280	5,5	6.454,60
21,00m	561290	7,5	7.001,30
22,00m	561300	7,5	7.124,80
23,00m	561310	7,5	7.493,40
24,00m	561320	7,5	7.616,90
30,00m	561380	7,5	9.143,50

Zubehör	Art.-Nr.	EURO
		KTS 250

Verlängerung mit Deckel und Lager 1,00 m	561500	368,60
Verlängerung 1,50 m	561505	440,60
Verlängerung 2,00 m	561510	492,10
Verlängerung 2,50 m	561520	556,90

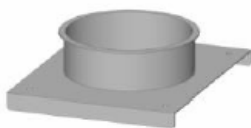
Unverbindliche LISTENPREISE – ohne MwSt. – zzgl. Frachtanteil



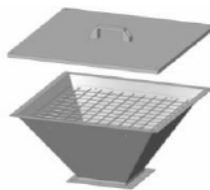
Zubehör Trogsschnecken

Zubehör	Art.-Nr.	EURO
KTS 250		
Regenschutz für Antrieb	561600	80,30
für Zwischenlager	561610	30,90
für Endlagerung	561605	20,60
für Trog, p. m.	561615	16,50
Einlauf, lose	561700	41,20
Einlauftrichter 500x500mm mit Schutzgitter	---	---
Einlauftrichter 600x600mm mit Schutzgitter	561720	98,90
Endauslauf, kurz, eckig, lose	551800	33,90
Endauslauf 45° mit Auslaufübergang	551930	211,10
Zwischenauslauf, lang, eckig, lose	551810	51,50
Absperrschieber handbetätigt		
für Zwischenauslauf lang mit Umlenkrolle	342760	100,90
Stellungsanzeige für Querschieber, handbetätigt	342762	219,30
Meldeschalter, Kategorie 3D, 24 V, lose	00611	68,90
Absperrschieber motorisch betätigt mittels Seilwinde Getriebemotor 0,18 kW und Stellungsanzeige	342762	686,60
Absperrschieber pneumatisch betätigt mittels Zylinder Magnetventil, Spule 24 V und Stellungsanzeige	342764	598,20
Übergang gerade, eckig - eckig	342780	45,30
Segment 45°, eckig – eckig	342763	73,10
Übergang eckig auf rund	322190	62,80

Unverbindliche LISTENPREISE – ohne MwSt. – zzgl. Frachanteil



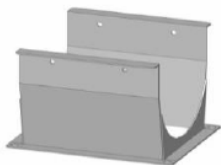
Einlauf



Einlauftrichter
mit Deckel



Absperrschieber
motorisch



Endauslauf kurz



Endauslauf 45° mit
Auslaufübergang



Zwischenauslauf lang



Absperrschieber mit
Stellungsanzeige



Übergang eckig - eckig



Segment 45°eckig - eckig